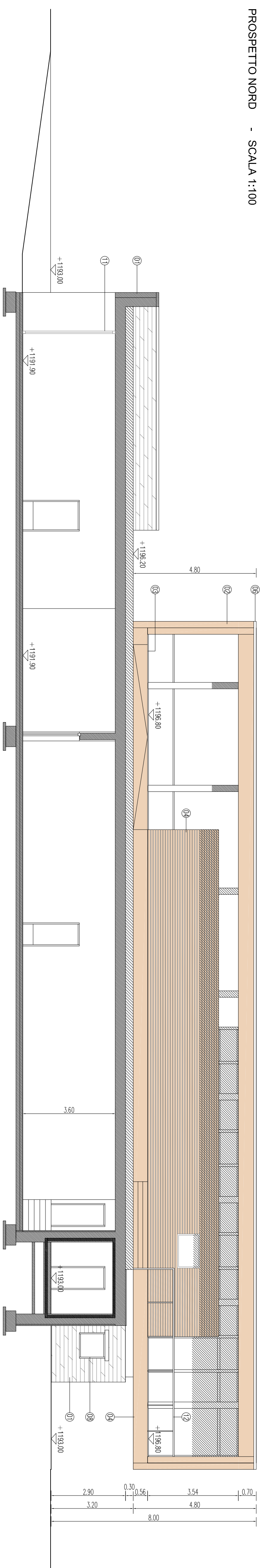
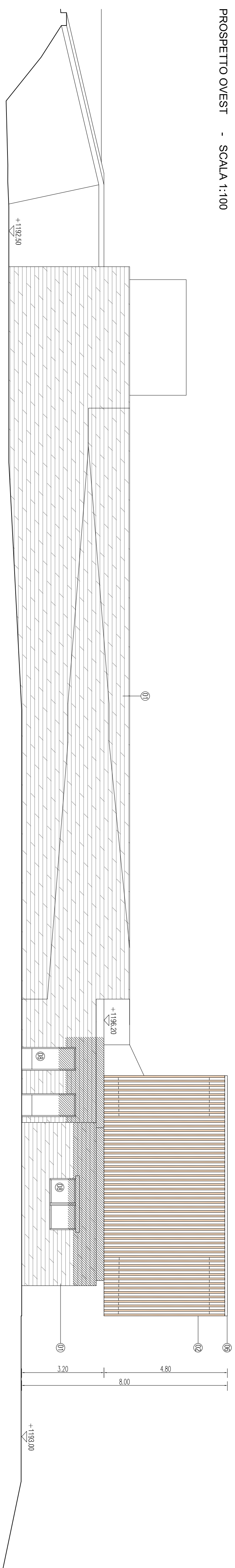


PROSPETTO NORD - SCALA 1:100

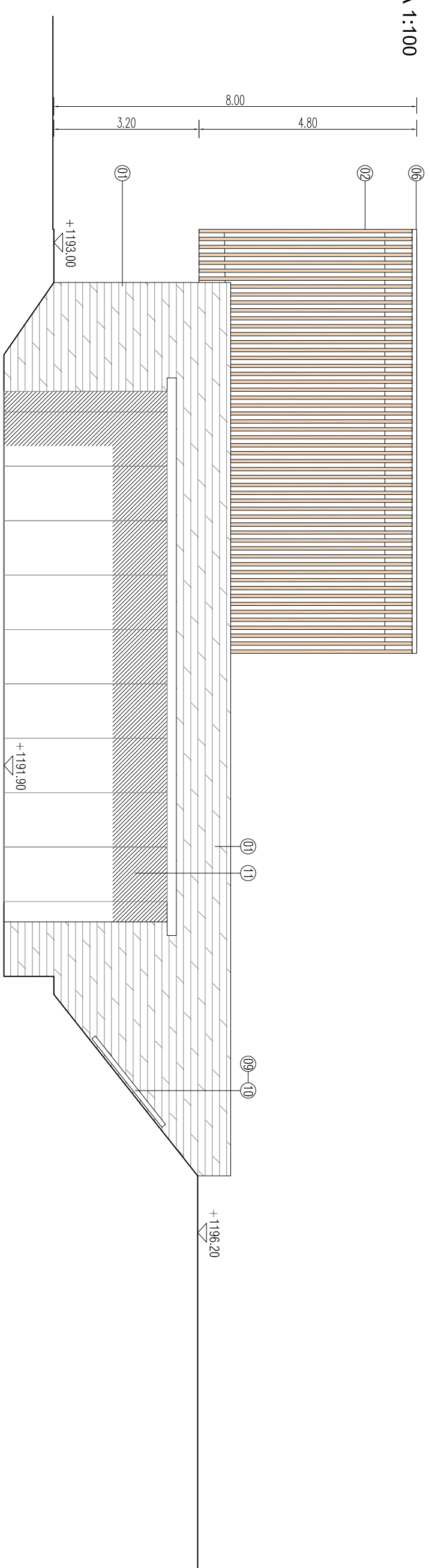


- LEGENDA MATERIALI**
- 01 PAVIMENTO IN PAVIMENTO
 - 02 PAVIMENTO IN PAVIMENTO
 - 03 PAVIMENTO IN PAVIMENTO
 - 04 PAVIMENTO IN PAVIMENTO
 - 05 SCALONE IN LAMIERA CON BRACCIALE
 - 06 SCALONE IN LAMIERA CON BRACCIALE
 - 07 SCALONE IN LAMIERA CON BRACCIALE
 - 08 SCALONE IN LAMIERA CON BRACCIALE
 - 09 SCALONE IN LAMIERA CON BRACCIALE
 - 10 SCALONE IN LAMIERA CON BRACCIALE
 - 11 SCALONE IN LAMIERA CON BRACCIALE
 - 12 SCALONE IN LAMIERA CON BRACCIALE
 - 13 SCALONE IN LAMIERA CON BRACCIALE
 - 14 SCALONE IN LAMIERA CON BRACCIALE
 - 15 SCALONE IN LAMIERA CON BRACCIALE

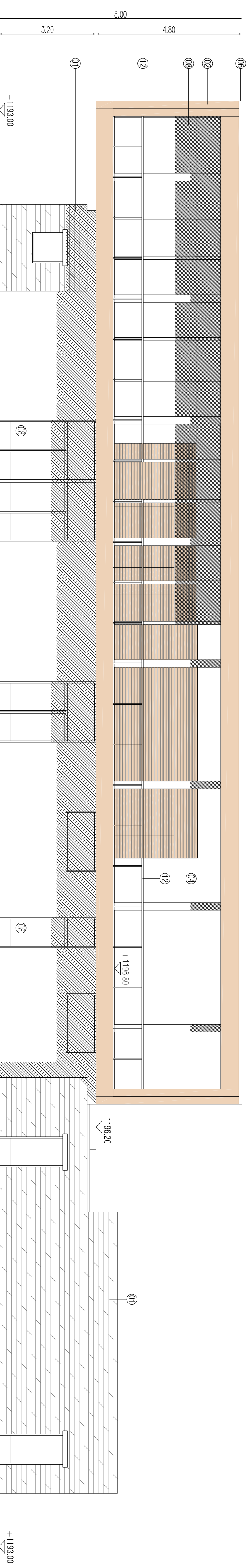
PROSPETTO OVEST - SCALA 1:100



PROSPETTO EST - SCALA 1:100



PROSPETTO SUD - SCALA 1:100



SDT Studio di Architettura
 S.p.A. - Via Trentini
 38100 Trento - Italy
 ARCHITETTI ASSOCIATI
 CARRA VERINA S.p.A. - 38100 Trento (TN)
 (0461) 424200 - (0461) 424201

Studio di Architettura
 Pagine di Prospettiva e Compositi
 della Provincia di Trento
 Dott. Architetto
GIACOMO DOSSE
 10099 - SEZ. A - ARCHITETTURA

Studio di Architettura
 Pagine di Prospettiva e Compositi
 della Provincia di Trento
 Dott. Architetto
ALESSIO TRENTINI
 11390 - SEZ. A - ARCHITETTURA

COMUNE DI BRENTONICO
 PROGETTO PER IL CENTRO POLIFUNZIONALE
 S. GIACOMO-MORTIGOLA C.C. BRENTONICO

COMMITTENTE:
 COMUNE DI BRENTONICO
PROGETTO DEFINITIVO EDIFICIO POLIFUNZIONALE
 PROSPETTI - SCALA 1:100

DIC. 2012
TAV. 10