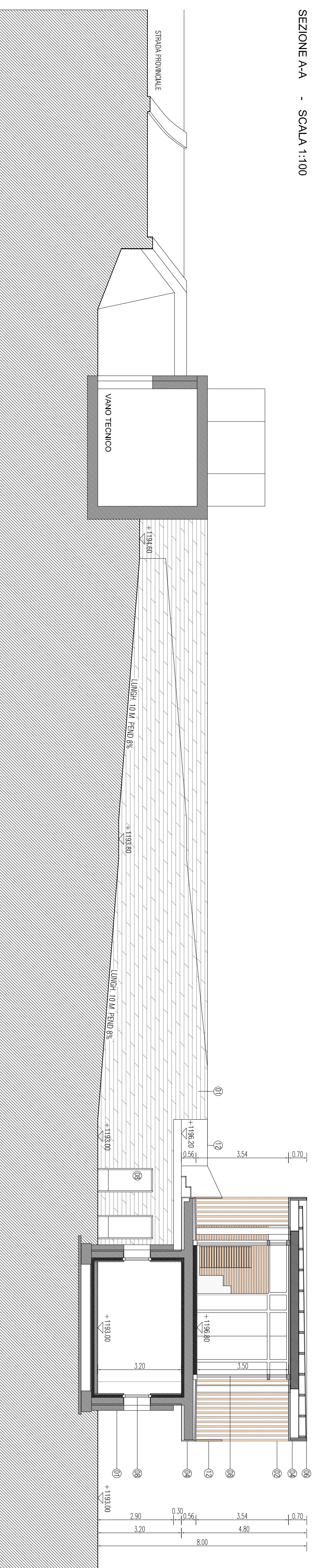
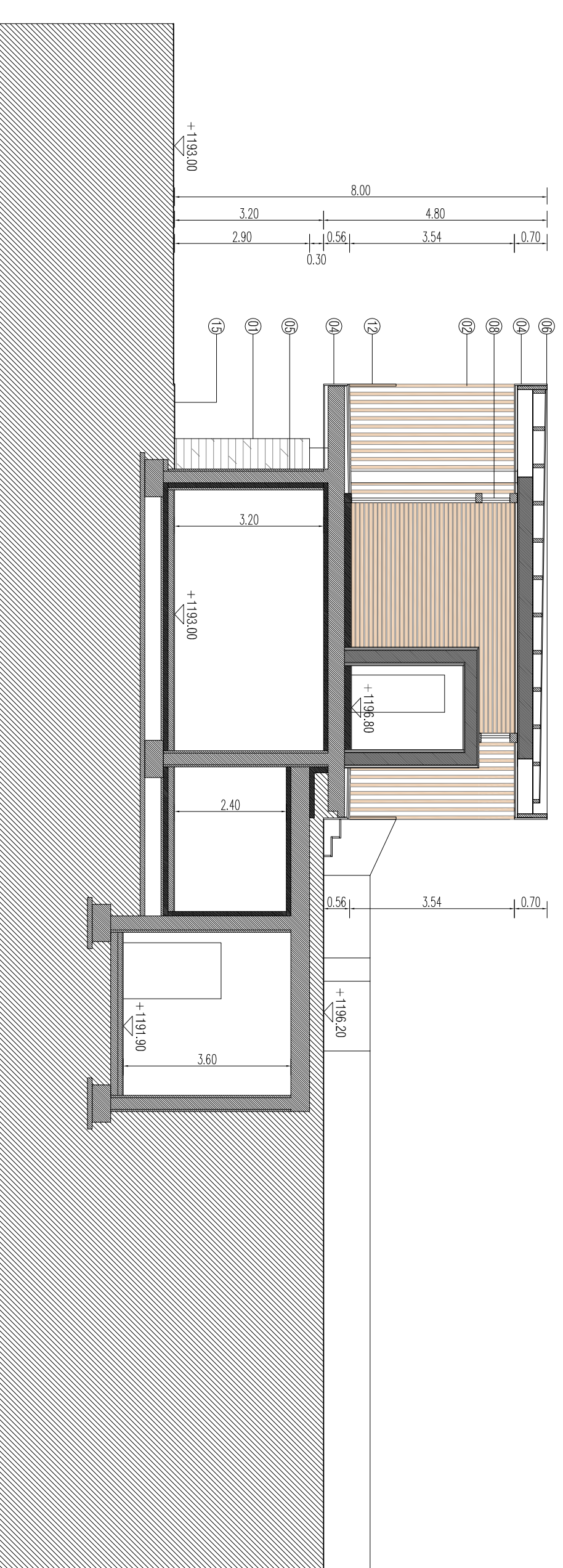


SEZIONE A-A - SCALA 1:100

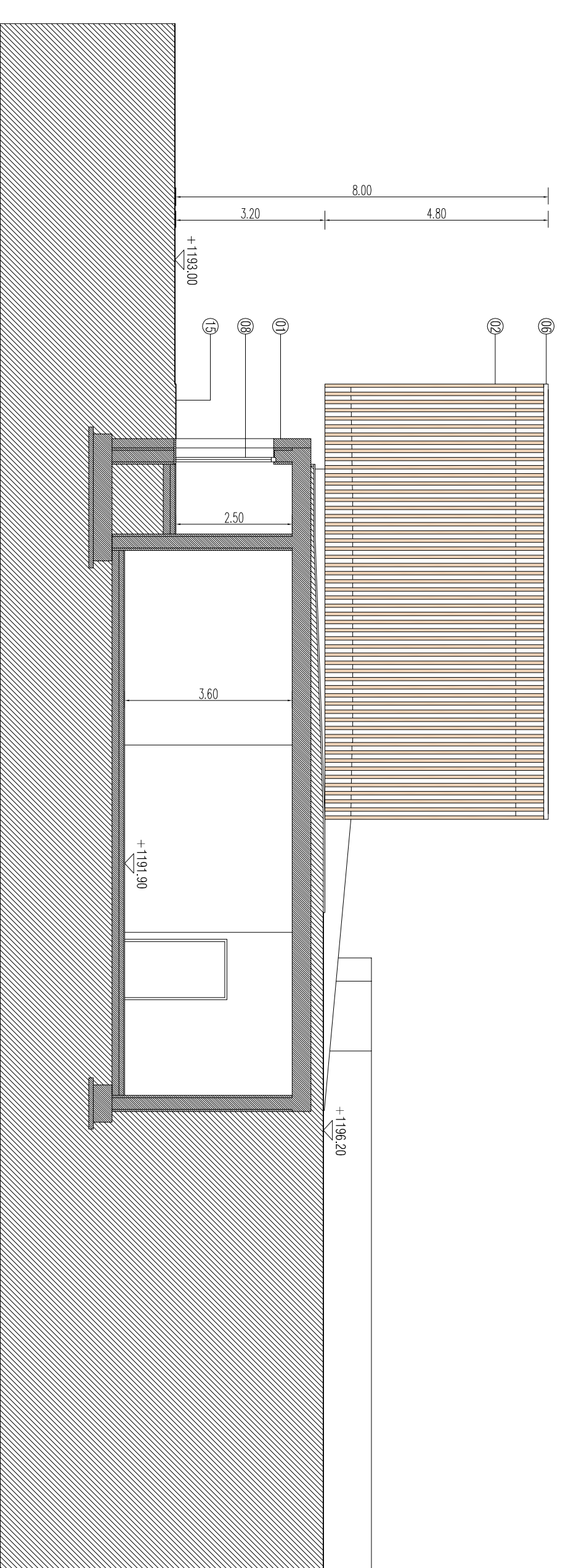


- LEGENDA MATERIALI**
- 01 FRESAMENTO IN PERLA
 - 02 PARETE IN TAVOLE DI LARICE VERDE/OLIA
 - 03 PAVIMENTO IN TAVOLE DI LARICE
 - 04 FRESAMENTO IN TAVOLE DI LARICE
 - 05 PAVIMENTO IN TAVOLE DI LARICE
 - 06 SOSPENSIONI IN LAMIERA COL. CERNO CHIARO
 - 07 MANTO IN LAMIERA COL. CERNO CHIARO
 - 08 SERRAMENTI IN LARICE CON VETROCAMERA
 - 09 COLLETTORI SOLARI
 - 10 PANNELLI FOTVOLTAICI
 - 11 SOSPENSIONI IN TAVOLE DI LARICE VERDE/OLIA
 - 12 SERRAMENTI IN LAMIERA COL. CERNO CHIARO
 - 13 MANTO ERGOSO
 - 14 PAVIMENTAZIONE IN GIAMA
 - 15 PAVIMENTAZIONE CERAMICO PAVIMENTO

SEZIONE B-B - SCALA 1:100



SEZIONE C-C - SCALA 1:100



SDT **Studio di Architettura**
 38100 TRENTO
 VIA DELL'INDUSTRIA, 1
 ARCHITETTI ASSOCIATI
 GABRI VIGNA, SAIA, BABE RAVIETTO (IR)
 INDIR. REG. 421093 - 44481 INDETERMINABILI

Ordine degli Architetti
 della Provincia di Trento
GIACOMO DOSSI
 1029 sez. A ARCHITETTURA

Ordine degli Architetti
 della Provincia di Trento
ALESSIO TRENTINI
 1198 sez. A ARCHITETTURA

COMUNE DI BRENTONICO
 S. GIACOMO-MORTIGOLA C.C. BRENTONICO

COMMITTENTE:
 COMUNE DI BRENTONICO
 PROGETTO DEFINITIVO EDIFICIO POLIFUNZIONALE
 SEZIONI - SCALA 1:100

DIC. 2012
 TAV. 09