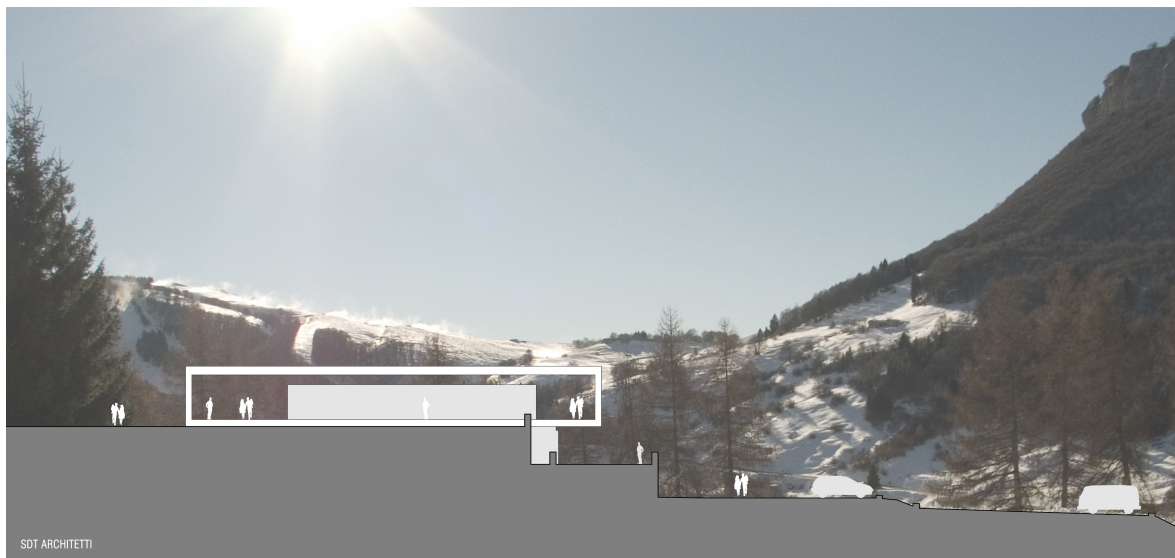


## IL NUOVO CENTRO POLIFUNZIONALE

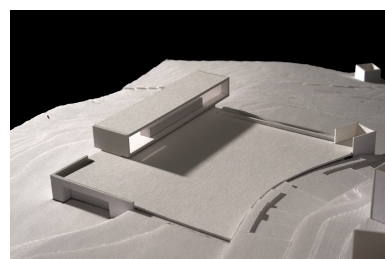


Il nuovo centro polifunzionale di San Giacomo ha l'obiettivo di potenziare le aree sportive esistenti con nuovi spazi a servizio della comunità. L'edificio cerca relazioni significative col contesto paesaggistico dell'altipiano, ponendosi come elemento di valorizzazione delle viste sulle montagne circostanti e in particolare del panorama in direzione del passo di San Valentino. Esso si pone in un punto strategico per l'ambito di intervento, ridefinendo il livello del terreno che verso ovest inizia a digradare verso la Val di Vic.

La nuova struttura, disposta su due livelli, è progettata per accogliere diverse funzioni sportive che costituiscono motivo di attrazione turistica in tutte le stagioni dell'anno. Il livello seminterrato, aperto sul lato sud-ovest ad una quota inferiore rispetto a quella stradale e in diretta comunicazione con le piste da sci, ospita gli spogliatoi, i servizi igienici e un laboratorio per la sciolinatura e il noleggio delle attrezzature da sci e per la riparazione delle biciclette.

Allo stesso livello trova spazio una sala polivalente e altri locali accessori quali la biglietteria, l'ambulatorio, i magazzini e l'autorimessa per il gatto delle nevi.

Il livello superiore è formato da una grande terrazza coperta realizzata in legno e caratterizzata da un'ottima esposizione solare. Una parte di questa grande cornice aperta sul paesaggio ospita un locale per il ristoro e la promozione dei prodotti gastronomici locali. Nell'area ad ovest dell'edificio è prevista la realizzazione di un parcheggio capace di contenere sessanta automobili e due autocorriere. Dal punto di vista planimetrico, il progetto rispetta l'andamento naturale del terreno, assecondandone la pendenza con lievi modellazioni.



SDT architetti