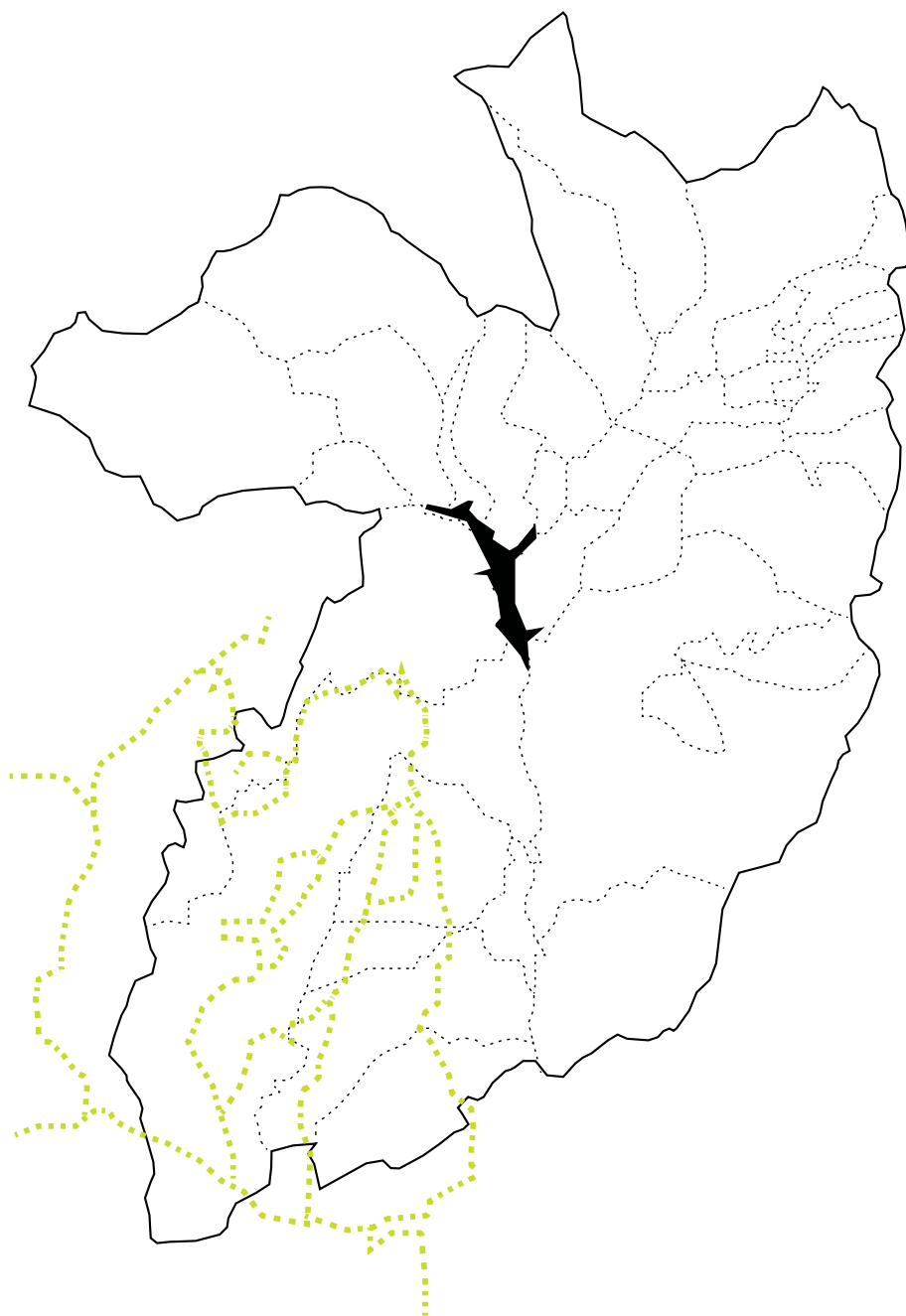


4.5 IPPOVIE

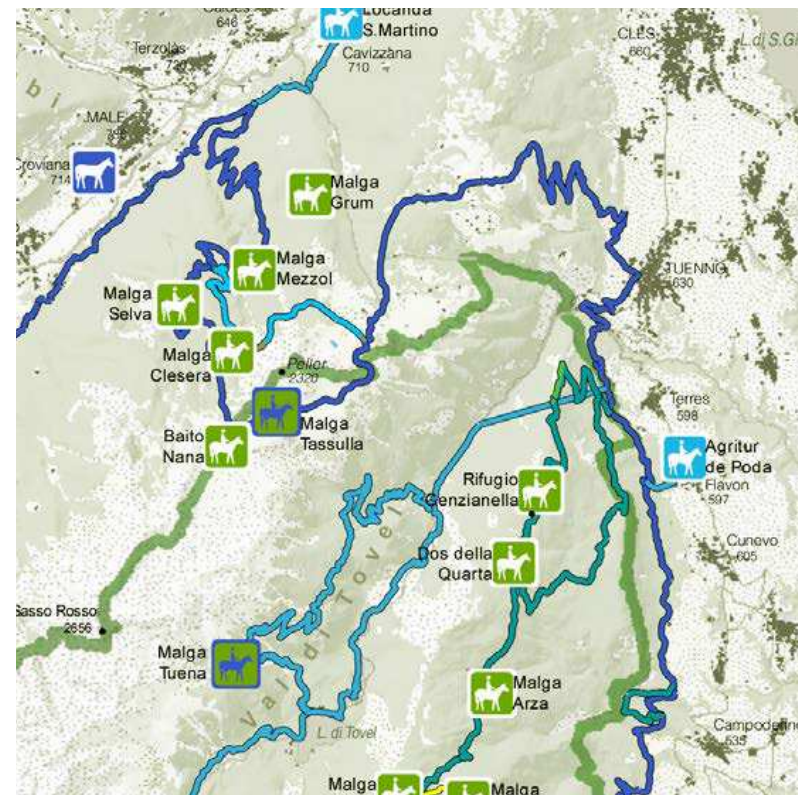
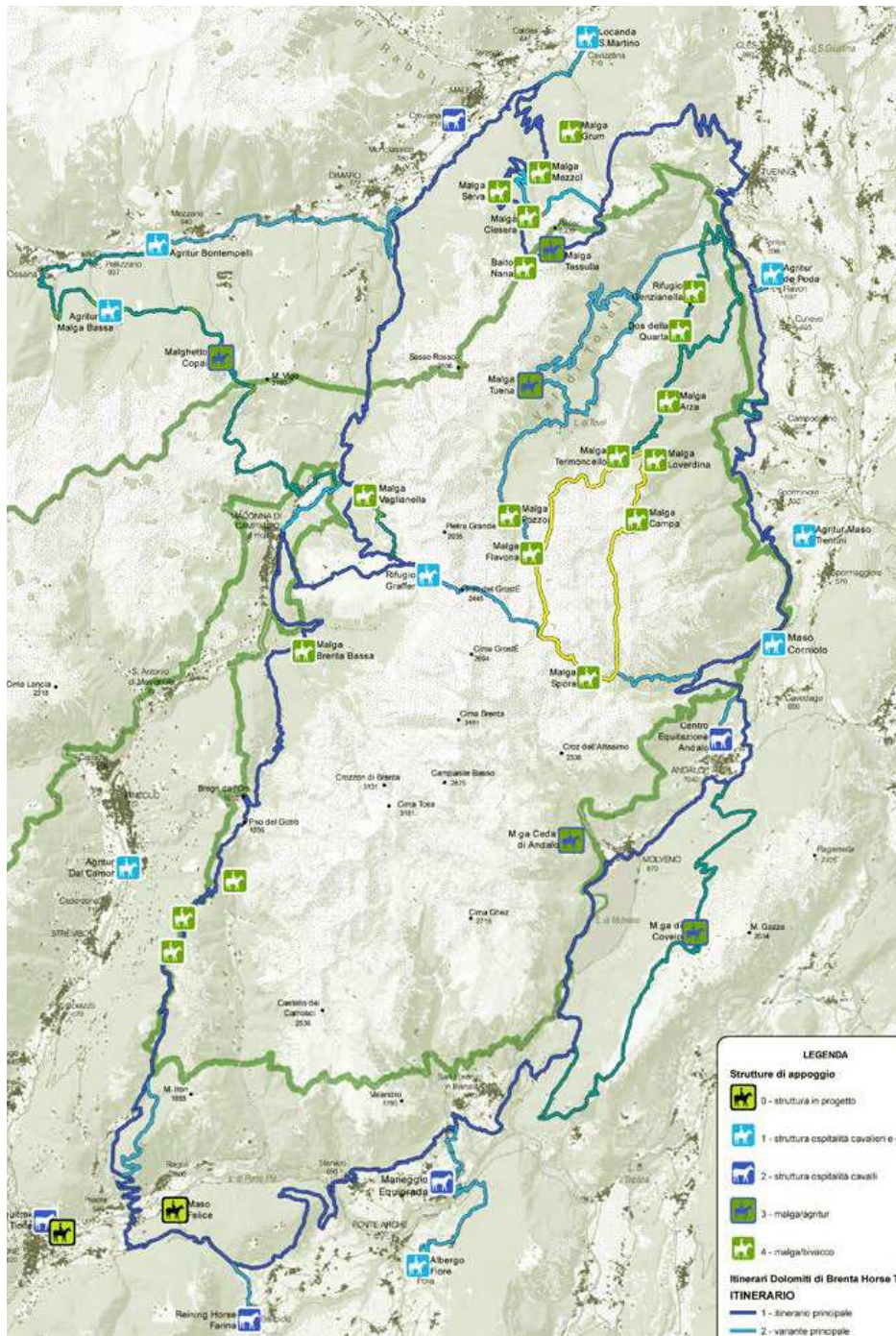


TIPOLOGIA	PERCORSI
MISURA	50 km
COMUNI	POTENZIALMENTE TUTTI
SPESA PREVISTA	DA VALUTARE
TEMPISTICA	DA VALUTARE

- OBIETTIVI
- **realizzazione di uno o più percorsi adatti per essere percorsi a cavallo**
 - **valorizzazione dei beni naturalistici della valle**
 - **valorizzazione e sviluppo del turismo ippico**
 - **sostenere le malghe e l'alpeggio**
 - **implementazione dell'offerta di servizi turistici**

DESCRIZIONE La morfologia della Val di Non ben si presta ad ospitare un turismo equestre, l'intricata rete di sentieri, mulattiere, strade forestali e interpoderali su un territorio disseminato di rifugi, malghe, bivacchi e borghi è una risorsa straordinaria nonché un'ottima base di partenza che, se opportunamente valorizzata e "sfruttata", potrà ampiamente soddisfare le esigenze dei turisti equestri più esigenti. La presenza di alcuni maneggi sul territorio della valle ed in particolare in alta val di Non testimoniano le spiccate potenzialità di sviluppo di questo settore. Il Parco Naturale Adamello Brenta nel recente passato ha finanziato lo studio di un progetto denominato "Dolomiti di Brenta Horsetrek" che non si è mai concretizzato. Tale progetto si poneva l'obiettivo di individuare un percorso da compiersi a cavallo, in più tappe, con punti di sosta e ristoro per cavalli e cavalieri, una vera e propria ippovia attorno alle Dolomiti di Brenta, alla quale agganciare una rete di percorsi che si intrecci e si snodi lungo l'anello principale. Questo progetto è un potenziale esempio di ippovia che potrebbe essere attuato con le stesse modalità su altri ambiti della Val di Non.

**BRENTA HORSE TREK
ITINERARI DOLOMITI**



ZOOM MAPPA

LEGENDA

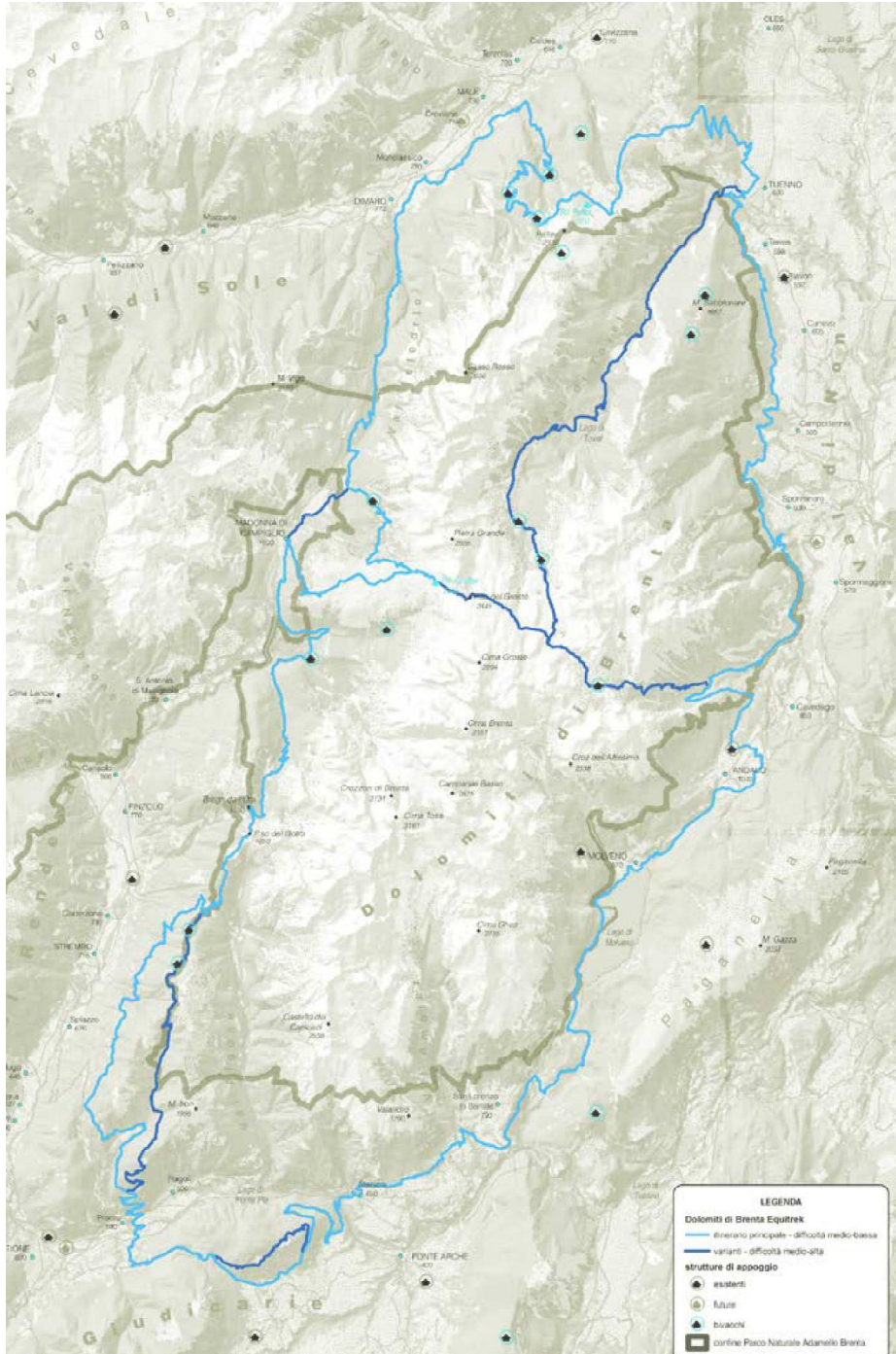
Strutture di appoggio

- 0 - struttura in progetto
- 1 - struttura ospitalità cavalieri e cavalli
- 2 - struttura ospitalità cavalli
- 3 - malga/agritur
- 4 - malga/bivacco

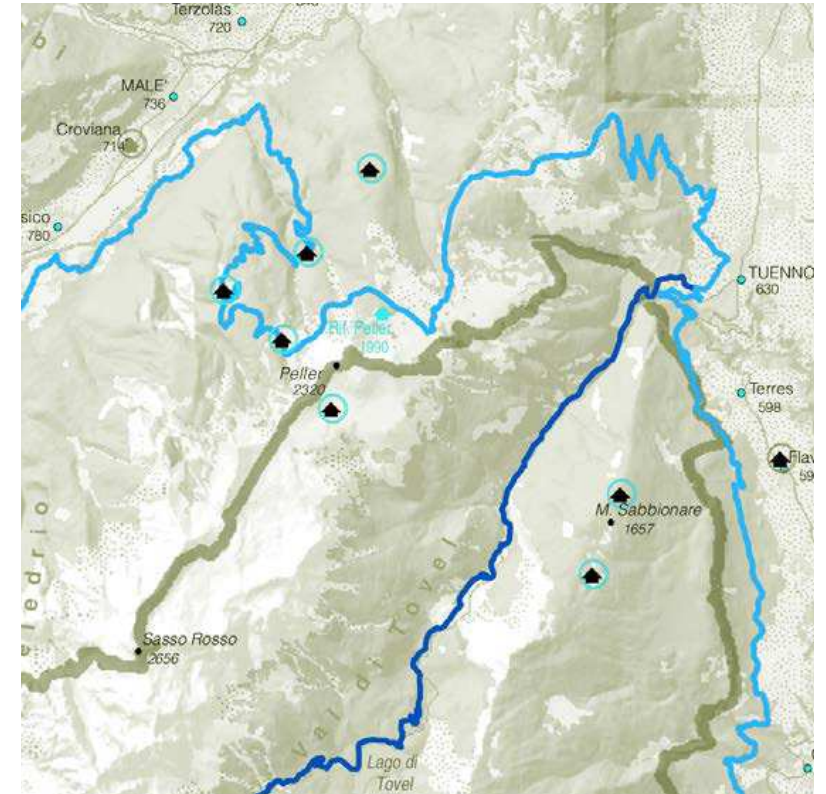
**Itinerari Dolomiti di Brenta Horse Trek
ITINERARIO**

- 1 - itinerario principale
- 2 - variante principale
- 3 - variante turistica
- 4 - variante secondaria/scorciatoia
- 5 - variante Giro delle Malge

4.5 IPPOVIE



EQUITREK PERCORSI BRENTA




ZOOM MAPPA

LEGENDA

Dolomiti di Brenta Equitrek

 itinerario principale - difficoltà medio-bassa


 varianti - difficoltà medio-alta

strutture di appoggio

 esistenti

 future

 bivacchi

 confine Parco Naturale Adamello Brenta