

PROGETTI FONDO STRATEGICO TERRITORIALE SAN MICHELE ALL'ADIGE

I progetto: PERCORSO CICLOPEDONALE LUNGO LA SS12 E ATTRAVERSAMENTO PEDONALE CON COLLEGAMENTO ALLA PASSERELLA CICLO PEDONALE

San Michele a/A, negli ultimi anni, ha subito una forte espansione edilizia nella zona a sud dell'abitato; in tale zona lungo la SS12 vi sono anche svariate attività economiche che fronteggiano direttamente la strada. Vi è, quindi, la necessità di creare un collegamento in sicurezza tra San Michele – abitato sud e la passerella ciclo pedonale soprattutto per creare una interconnessione con il servizio di trasporto pubblico (stazione Trento Malè di Grumo).

Si vuole, pertanto, realizzare una pista ciclo pedonale lungo la SS 12 che conduca dal sottopasso esistente sino all'ingresso dell'abitato nei pressi della pizzeria Capriccio con un attraversamento pedonale e ciclabile nei pressi della passerella ciclo pedonale. L'intervento consentirebbe un miglior collegamento tra la rete ciclabile e l'abitato di San Michele (Chiesa, Istituto Agrario, Museo degli Usi e Costumi).

Si vogliono altresì rivedere gli accessi all'abitato creando delle corsie dedicate e delle isole spartitraffico per migliorare la sicurezza lungo l'arteria stradale teatro, negli anni, di molti incidenti anche gravi (uno, mortale, di pochi giorni fa).

L'intervento si inserisce nelle politiche volte a favorire la mobilità alternativa, con biciclette ma anche con mezzi pubblici. Evidenti anche i riflessi turistici per la migliore messa in rete e accessibilità al complesso monumentale di San Michele (Istituto, Chiesa e Museo).

Il Comune dispone di progettazione a livello di preliminare (v. **allegato 1**) per una spesa di € 500.000,00 circa.

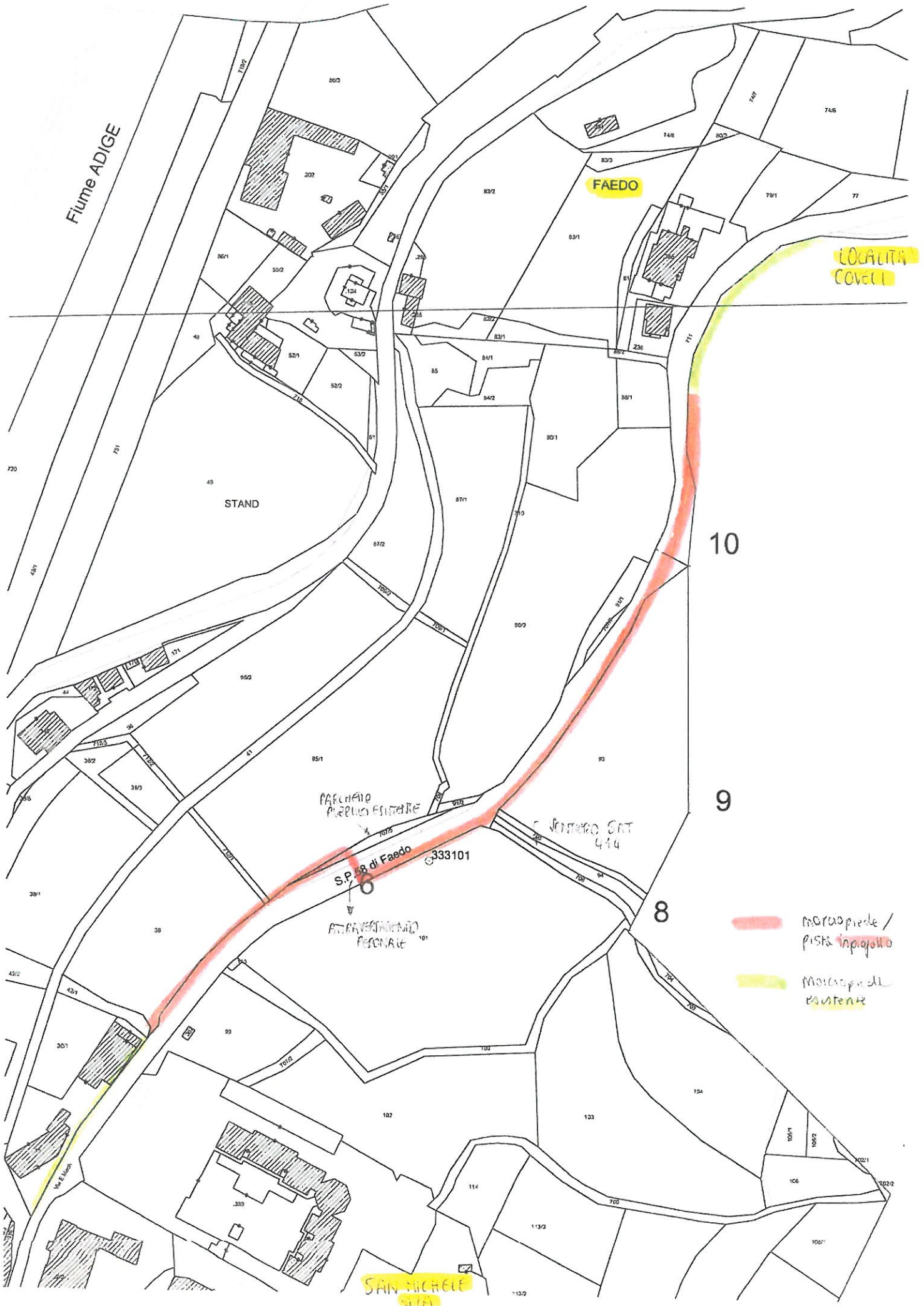
II progetto: PERCORSO CICLO-PEDONALE DI COLLEGAMENTO SAN MICHELE E FAEDO

La strada provinciale che da San Michele a/A sale a Faedo, a monte della Chiesa e della FEM (la SS 58), è totalmente priva di percorso ciclo-pedonale in sicurezza. Peraltro, la zona, situata immediatamente a monte di San Michele (in parte ancora San Michele, in parte territorio del Comune di Faedo, la cd. località Coveli), è ricca di edificazioni e, pertanto, vi è la necessità di garantire un collegamento in sicurezza lungo una strada parecchio trafficata. Peraltro, lungo la salita sulla destra si dipana un sentiero SAT (il n. 414) il quale, pertanto, esce sulla strada provinciale privo di collegamento con San Michele.

La volontà è, quindi, quella di realizzare un collegamento/marciapiede in sicurezza sulla destra a salire che colleghi quello esistente nei pressi del Convitto dell'Istituto Agrario a quello, anche esistente, più a monte sul territorio del Comune di Faedo.

Il Comune non ha ancora predisposto una progettazione, ma è ipotizzabile una spesa sull'intorno di € 400.000,00 circa.

Per una maggiore chiarezza si allega planimetria del tratto della SS 58 per Faedo interessato dai lavori con indicato il tracciato della pista ciclopedonale da realizzare. Si allega, altresì, documentazione fotografica rammostrante i luoghi (v. **allegato 2**).



Fiume ADIGE

FAEDO

LOCALITÀ
COVELL

STAND

PARCHEGGIO
PUBBLICO ESISTENTE

S.P. 58 di Faedo

333101

S. Michele SNT
434

PARCHEGGIO
PERSONALE

8

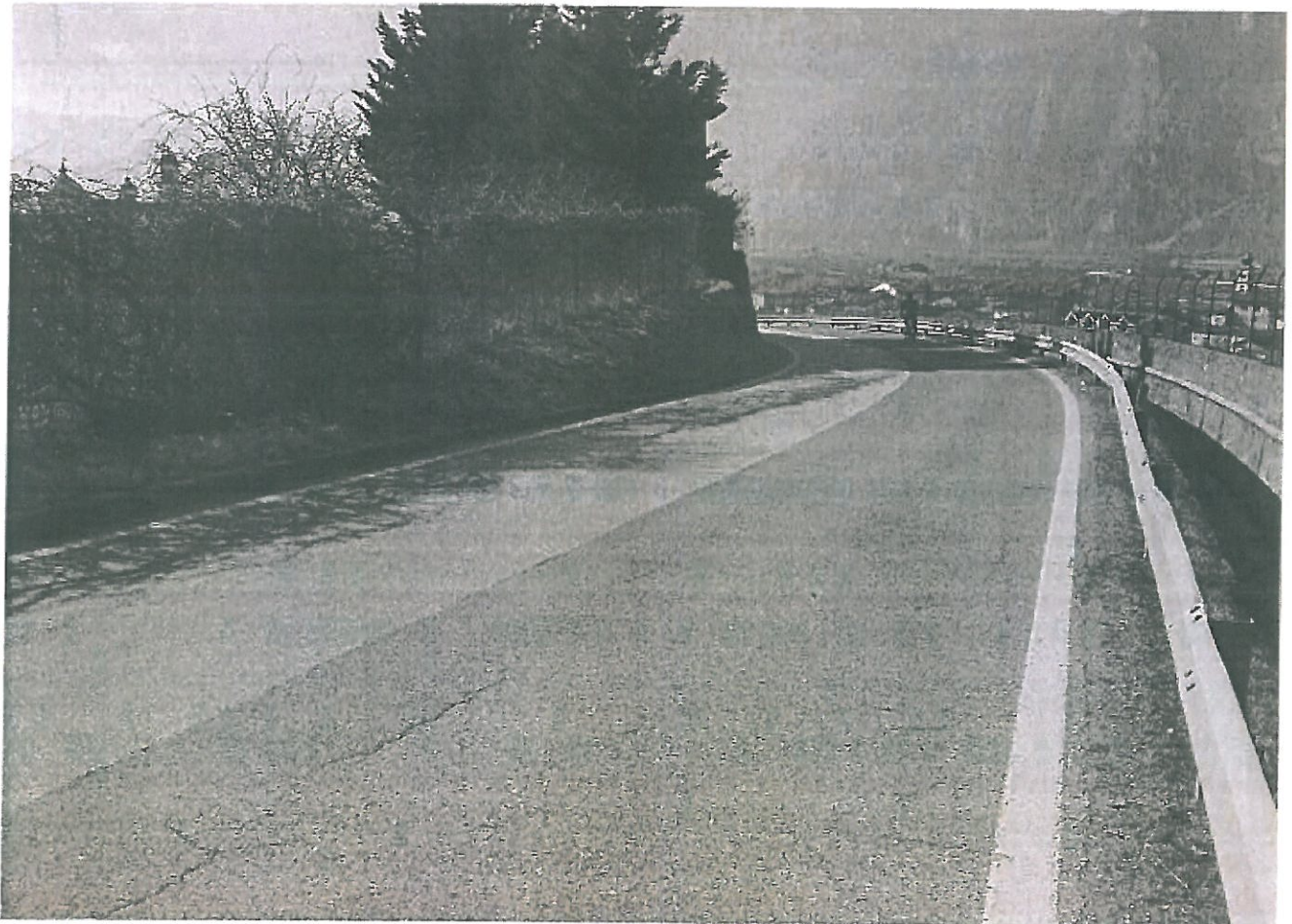
9

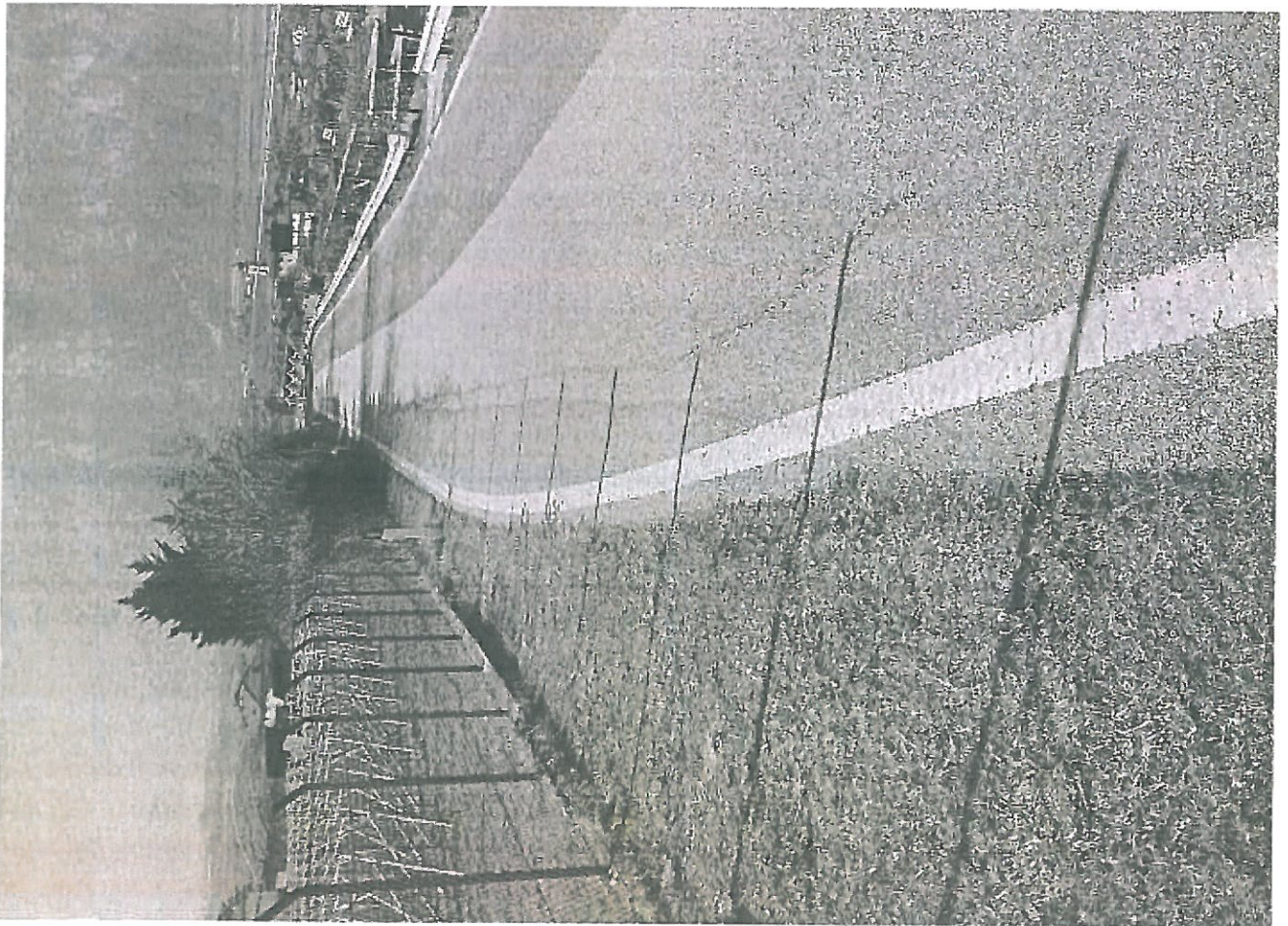
10

marciapiede /
pista inopialto

marciapiede
esistente

SAN MICHELE
SNT

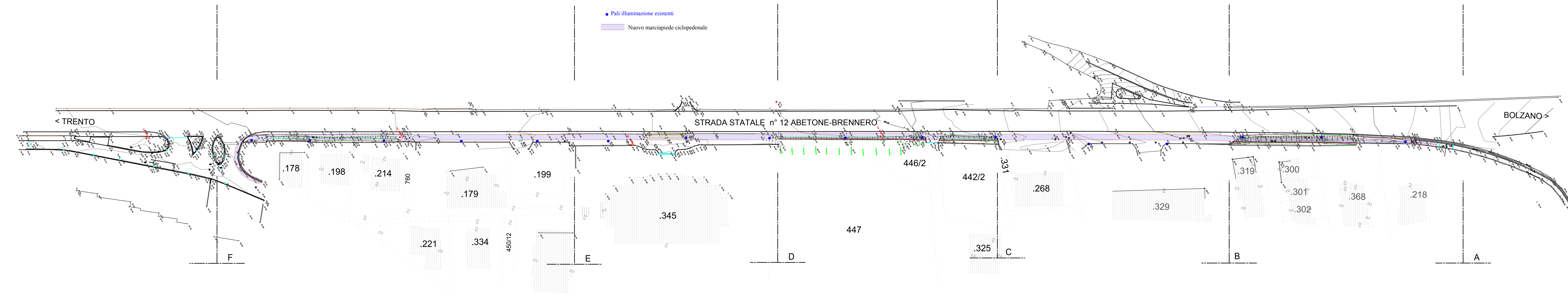






PLANIMETRIA GENERALE 1:500

- Pali illuminazione esistenti
- Nuovo marciapiede ciclopedonale



PROGETTO PRELIMINARE

OGGETTO: Per la costruzione marciapiede ciclopedonale lungo SS12 -direzione Nord (Brennero) nell' abitato di S.Michele all' Adige	DATI GENERALI: C.C. SAN MICHELE PP.FF. 439/2-449/2 749/1-2-3-721/2	ELABORATI GRAFICI: ESTRATTO MAPPA PLANIMETRIA GENERALE	SCALA: 1/2
	PROGETTISTA: geom. FULVIO FILIPPI STUDIO TECNICO 38041 ALBIANO -via Manzoni, n.28 Tel. 0461-689531 e Fax 0461-687305 P. I.V.A. 01974420224		TAVOLA: 1/2 DATA: LUGLIO 2014 AGGTO:
COMMITTENTE: COMUNE S. MICHELE			

Progettazioni civili e industriali-Estimo-Topografia e pratiche catastali
 arch. pj Comune S. Michele (pj preliminare incrocio) posto lavoro n° 1 stampato in data : 16.7.2014 appr. int. : altri codici :
 L'Autore si riserva ai termini di legge la proprietà del presente disegno con divieto di riprodurlo o comunicarlo a terzi senza sua autorizzazione scritta

