


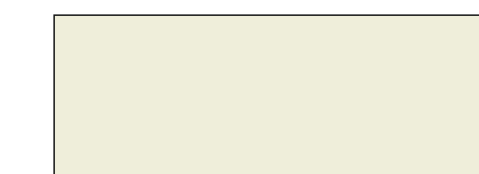



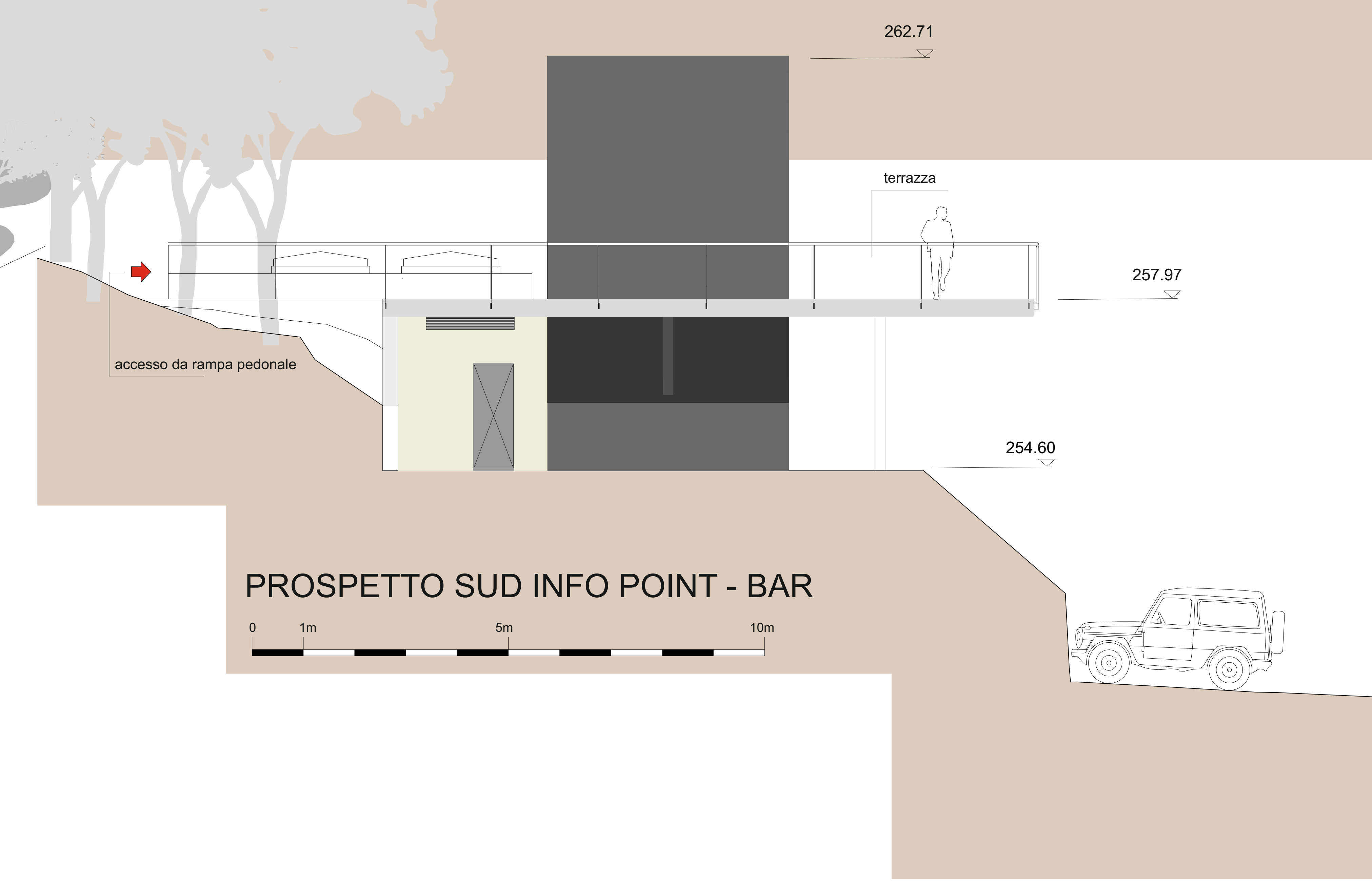
PROGETTO PRELIMINARE

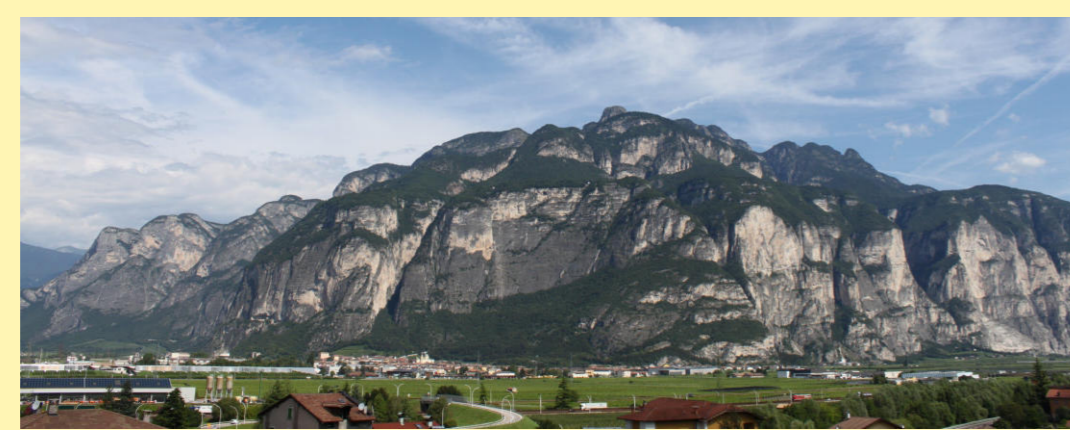
l'inclinazione e la corretta esposizione della falda consentono l'installazione di un impianto solare integrato (pannelli termici e fotovoltaici) direttamente nella copertura

- mantenimento del vecchio caratteristico volume di sbarco che diventa vano per scala di accesso alla terrazza e cannocchiale per la visione diretta della parete rocciosa dall'interno

MATERIALI

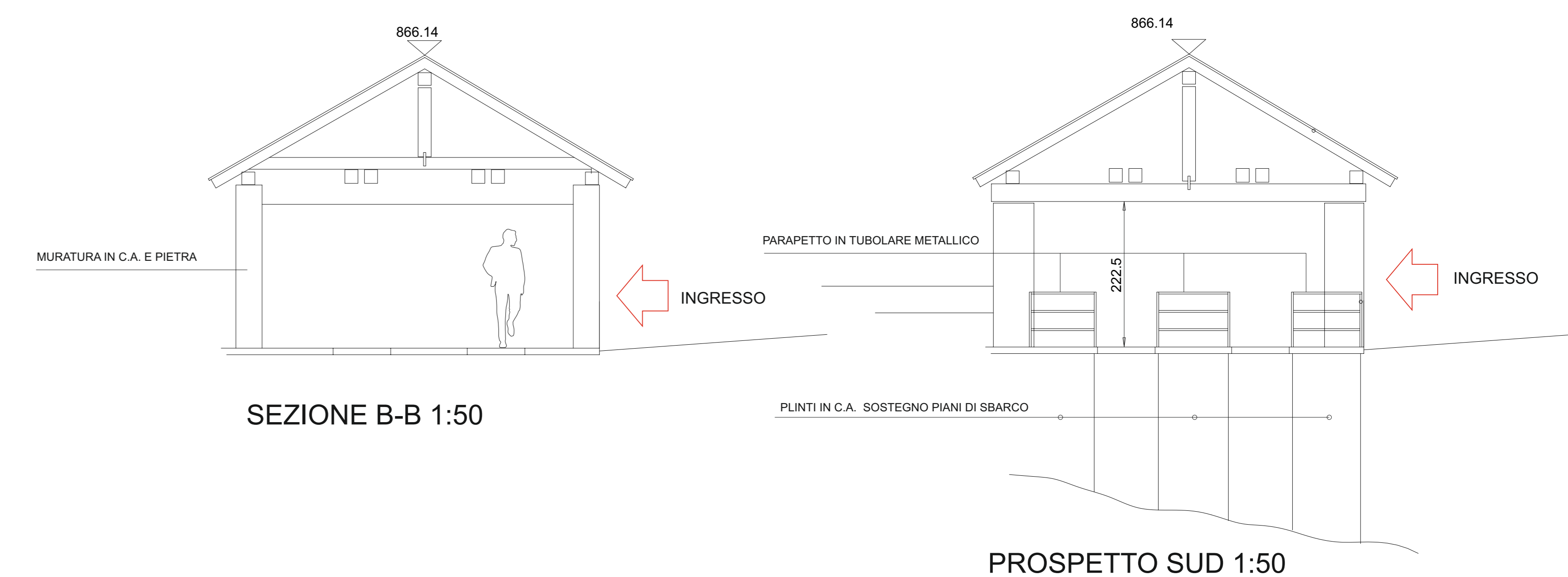
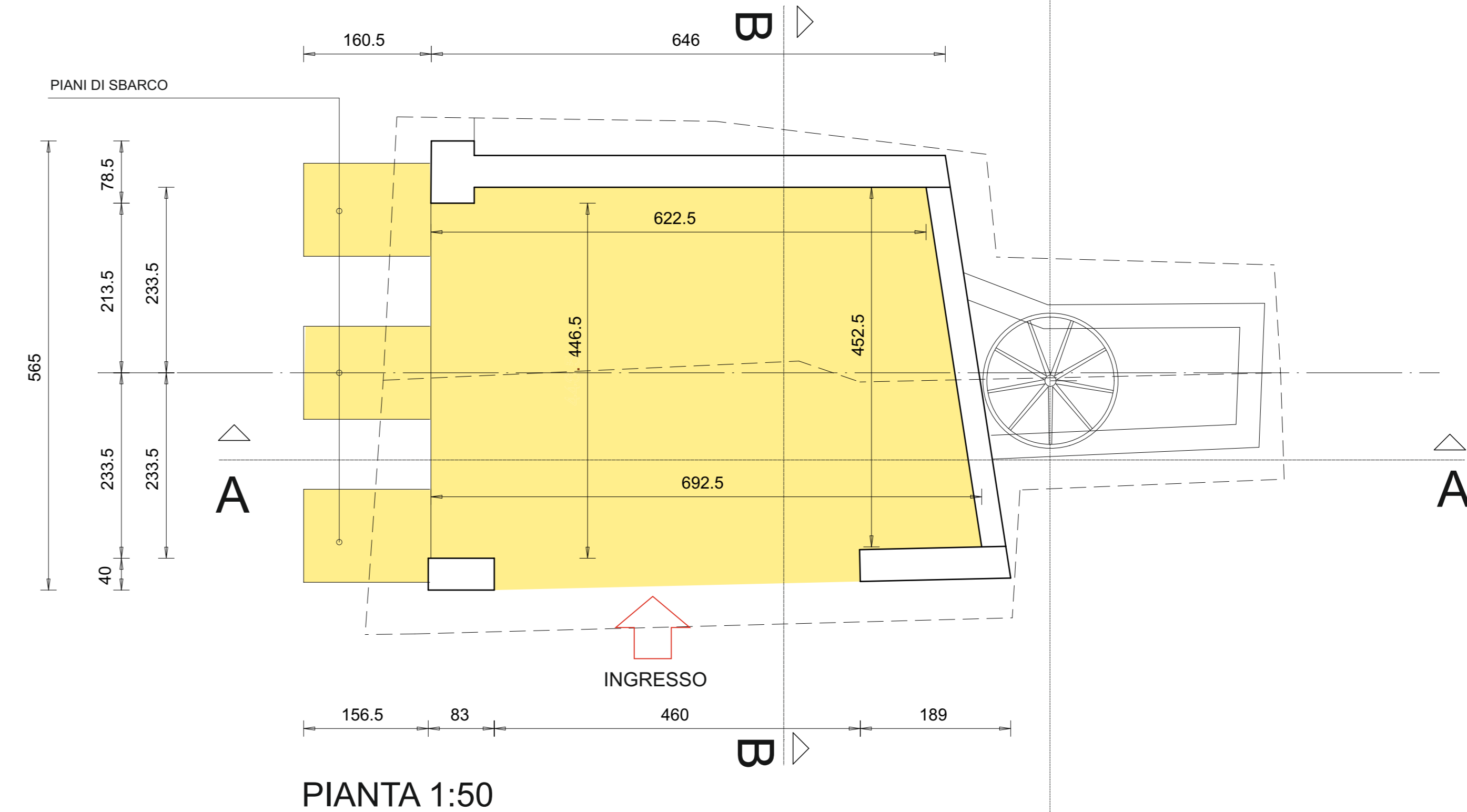
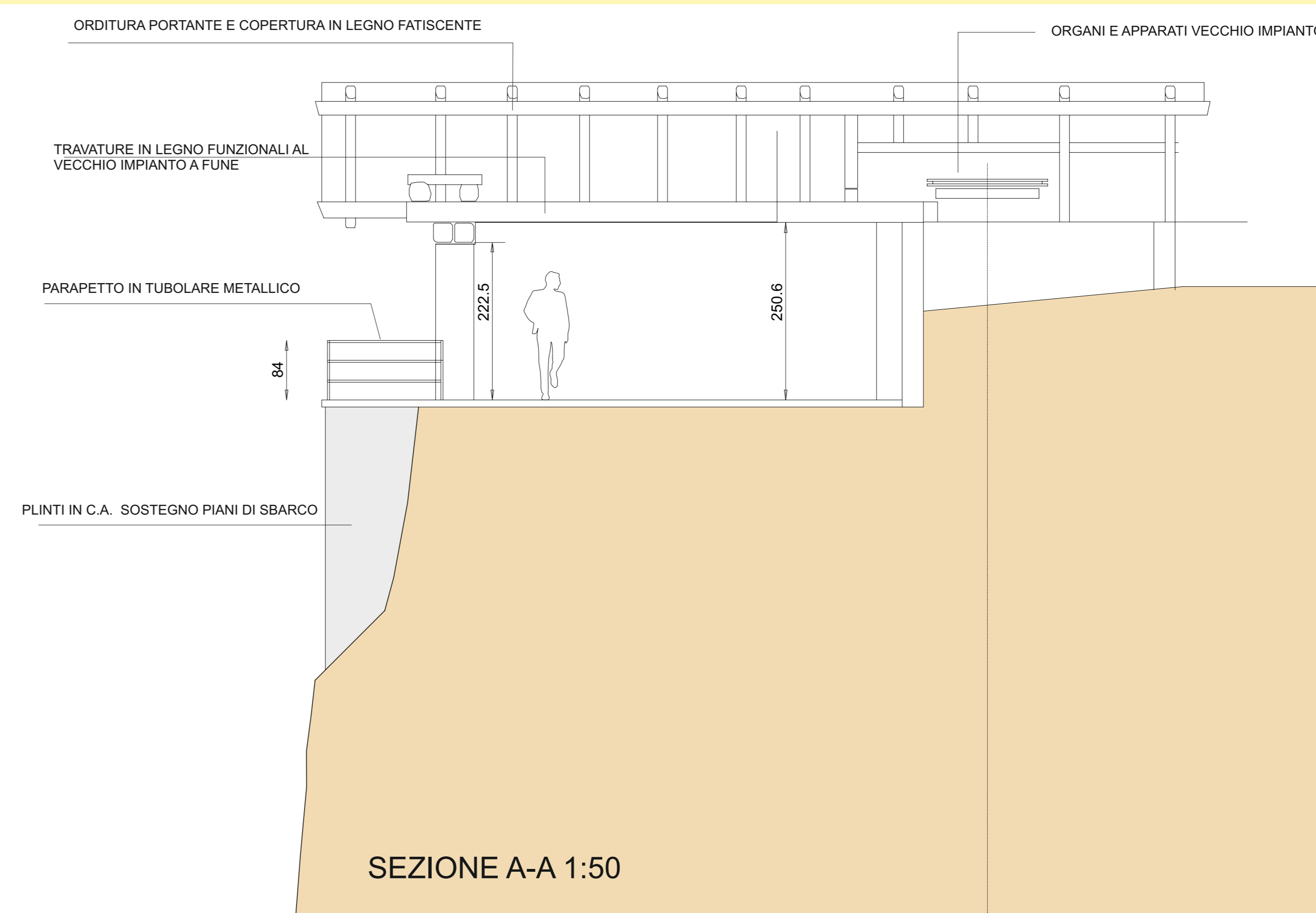
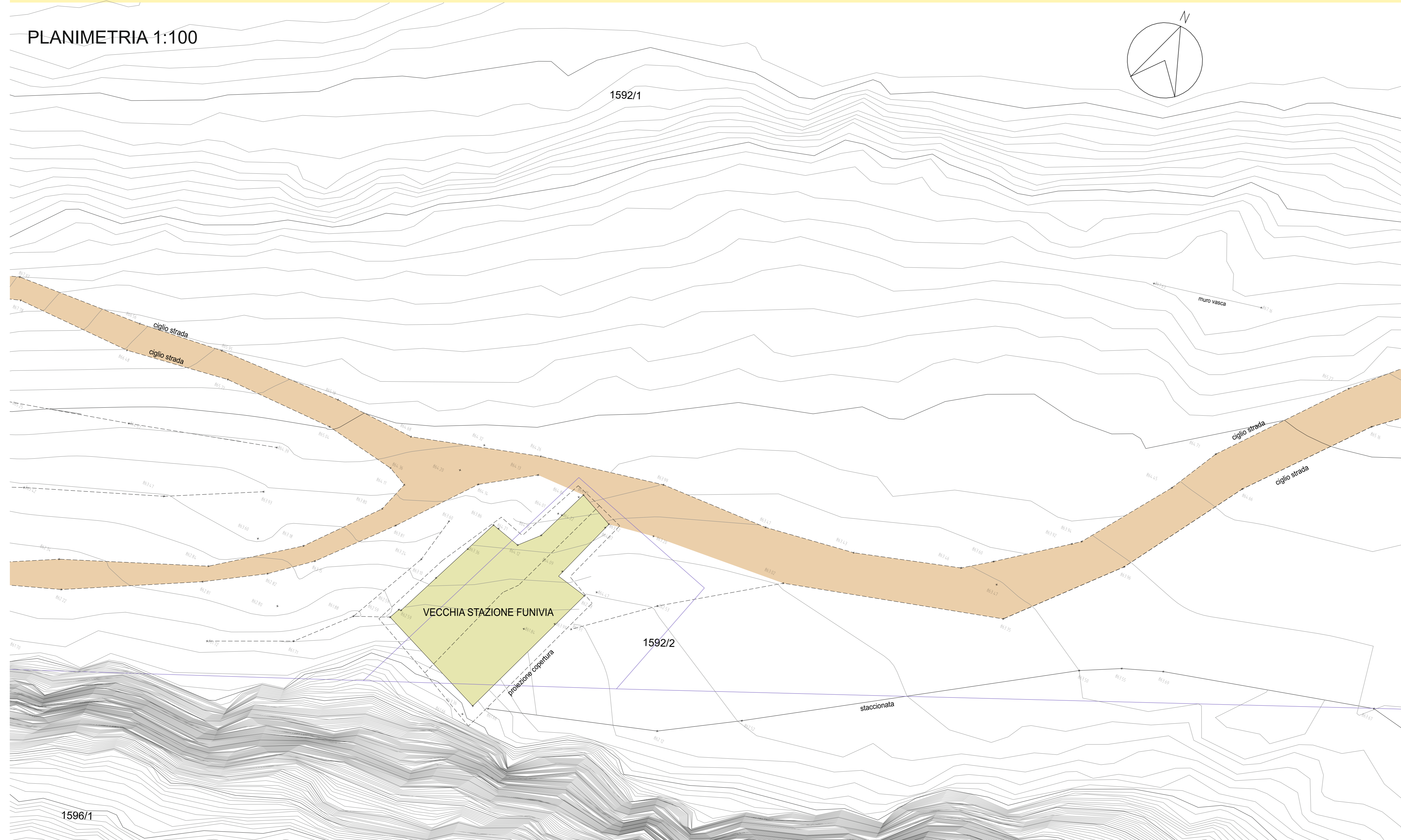
-  RIVESTIMENTO IN PANNELLI LAMINATI A BASE DI RESINE TERMOINDURENTI E FIBRA DI LEGNO TIPO TRESPA COLORE RAL 7010
-  INTONACO E TINTEGGIATURA AI SILICATI RAL 1015
-  ELEMENTI FRANGISOLE IN LEGNO LAMELLARE





PROGETTO PRELIMINARE

PLANIMETRIA 1:100



VECCHIA STAZIONE FUNIVIA A MONTE