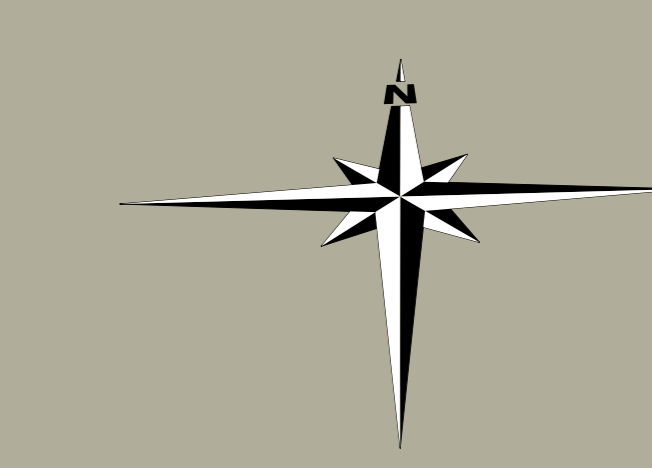


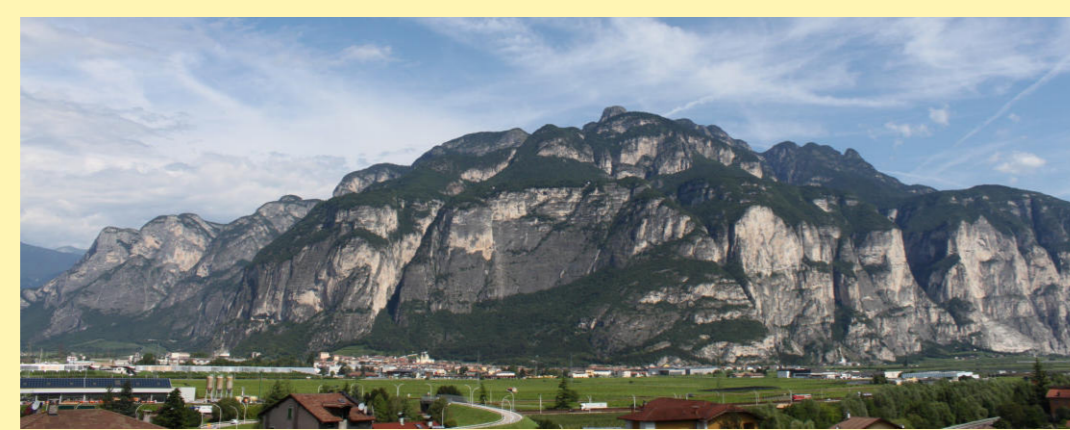
# PROGETTO PRELIMINARE



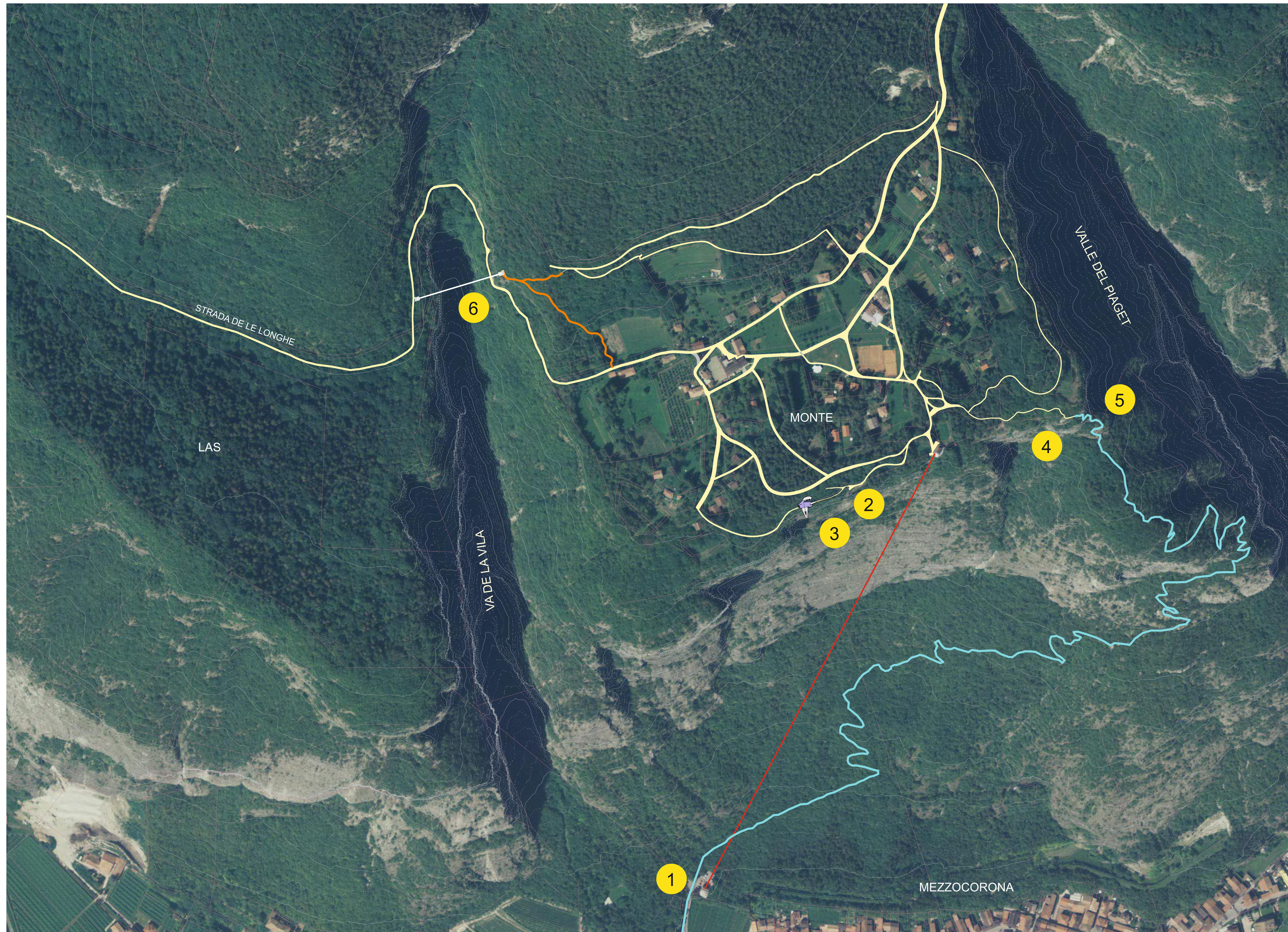
- 1 AREA STAZIONE A VALLE FUNIVIA
- 2 AREA VECCHIA STAZIONE A MONTE FUNIVIA
- 3 PIATTAFORMA PANORAMICA SKYWALK
- 4 AREA CONTEMPLAZIONE PAESAGGIO
- 5 AREA PUNTO DI ARRIVO SENTIERO 500
- 6 PONTE SOSPEO VAL DE LA VILA

- FUNIVIA
- STAZIONI FUNIVIA ATTUALE
- PERCORSO PANORAMICO BORDO MONTE
- NUOVO PONTE SOSPEO





# PROGETTO PRELIMINARE



- 1 AREA STAZIONE A VALLE FUNIVIA
- 2 AREA VECCHIA STAZIONE A MONTE FUNIVIA
- 3 PIATTAFORMA PANORAMICA SKYWALK
- 4 AREA CONTEMPLAZIONE PAESAGGIO
- 5 AREA PUNTO DI ARRIVO SENTIERO 500
- 6 PONTE SOSPESO VAL DE LA VILA

-  FUNIVIA
-  SENTIERO 500
-  NUOVI SENTIERI DI COLLEGAMENTO
-  VIABILITA' ESISTENTE

