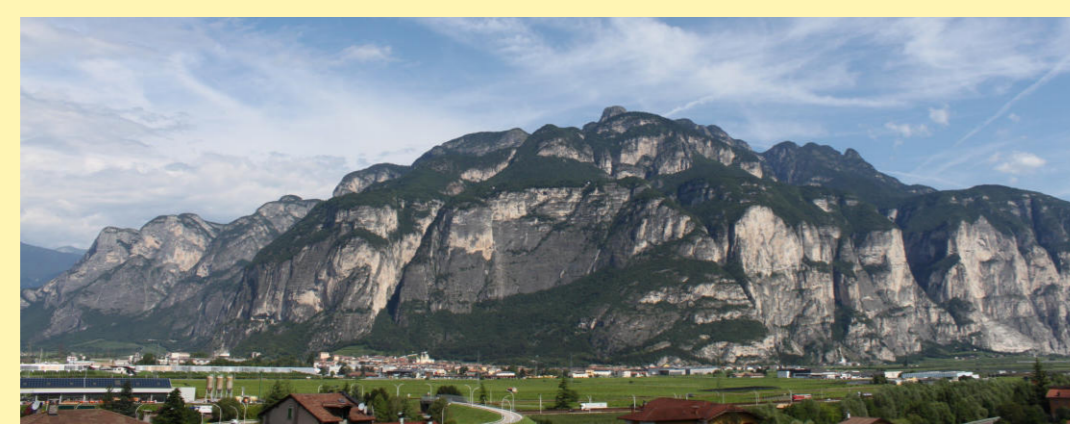




COMUNE DI MEZZOCORONA
 PROVINCIA DI TRENTO



VALORIZZAZIONE DELLE PECULIARITA' NATURALISTICHE ED AMBIENTALI DEL MONTE DI MEZZOCORONA CON UN PROGETTO DI SVILUPPO INTEGRATO DELLE VOCAZIONI LOCALI PER UNA CRESCITA SOCIO ECONOMICA, CULTURALE E LA RIQUALIFICAZIONE TURISTICA DELLA ZONA

PROGETTO PRELIMINARE



IL MONTE DI MEZZOCORONA VISTO DALLA PIANA ROTALIANA

IL MONTE DI MEZZOCORONA VISTO DALLA VALLE DELL'ADIGE

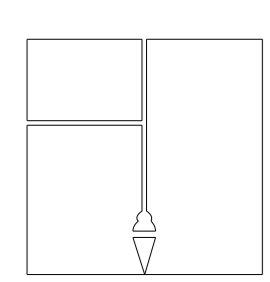


VAL DE LA VILA

LA PARETE SOPRA MEZZOCORONA

IL MONTE VISTO DALL'ABITATO

VAL DE LA VILA



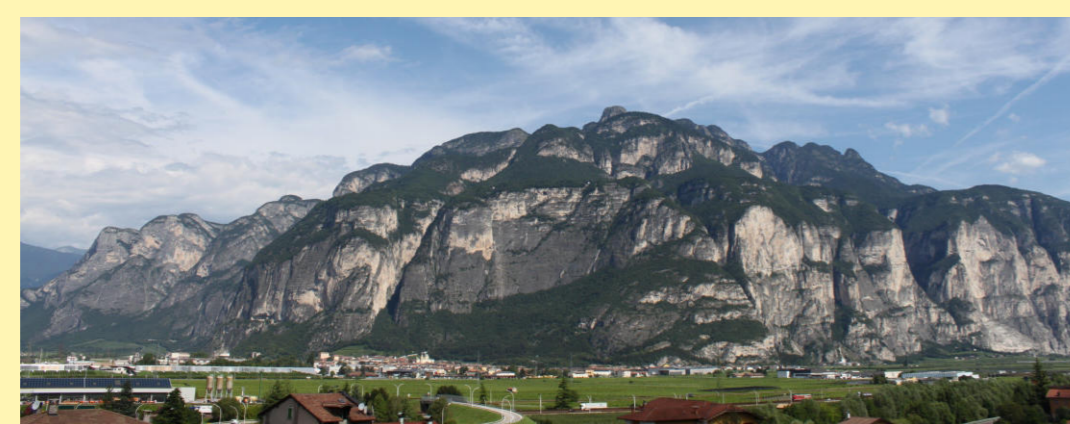
SINTESI

ARCHITETTURA & INGEGNERIA
 VIA ALLA BUSA 2 - 38122 TRENTO
 TEL/FAX : 0461/981198
 E MAIL : sintesi.studio@tiscali.it

UN MONTE DI ROCCE DIRUPI E FORRE

TAVOLA

2



PROGETTO PRELIMINARE

VISTA SULLA PIANA ROTALIANA E SULLA VALLE DELL'ADIGE SUD



VISTA SULLA PIANA ROTALIANA E SUL TESSUTO URBANO DI MEZZOCORONA



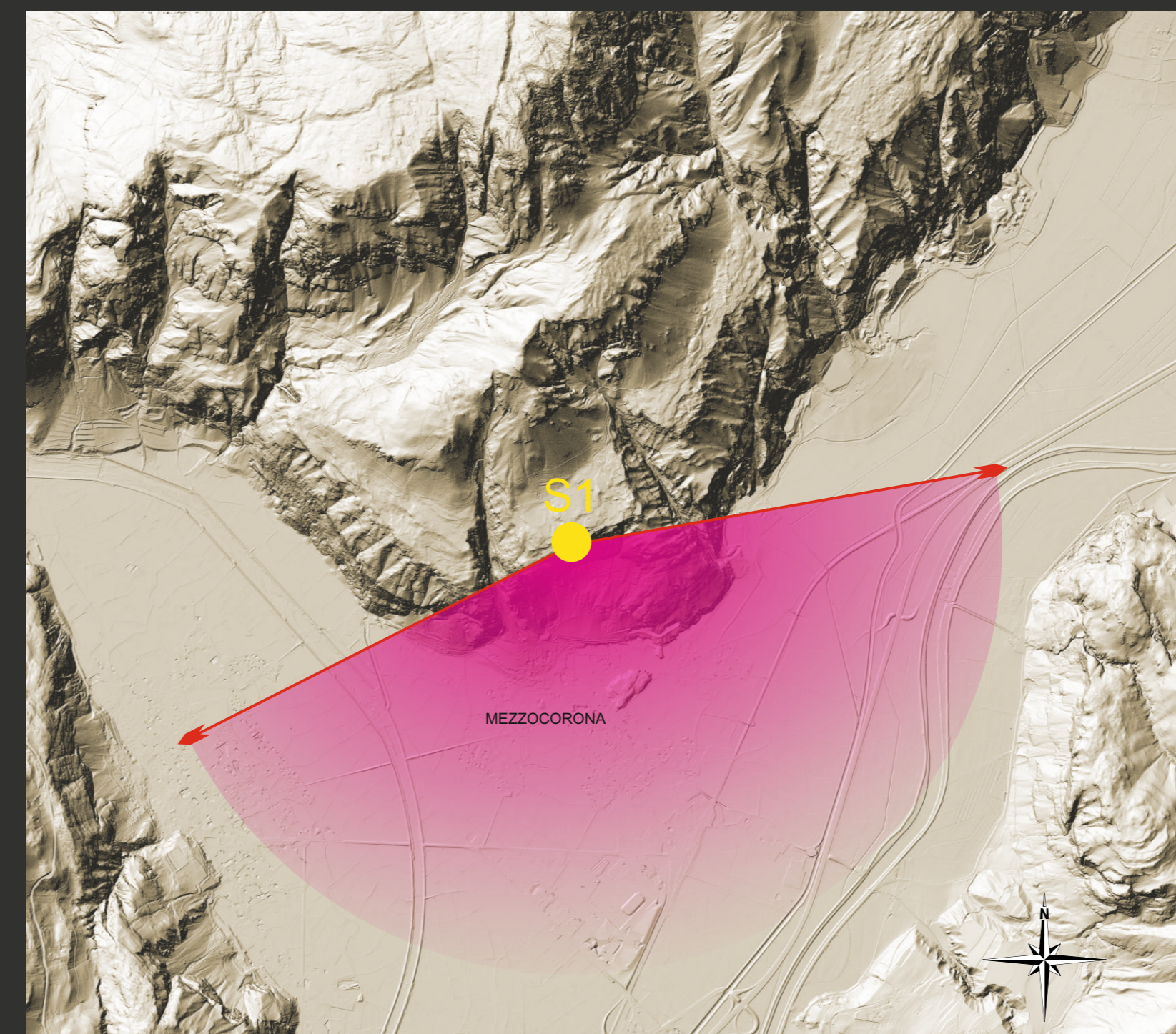
LE CARATTERISTICHE TESSITURE DEI VIGNETI DELLA PIANA ROTALIANA



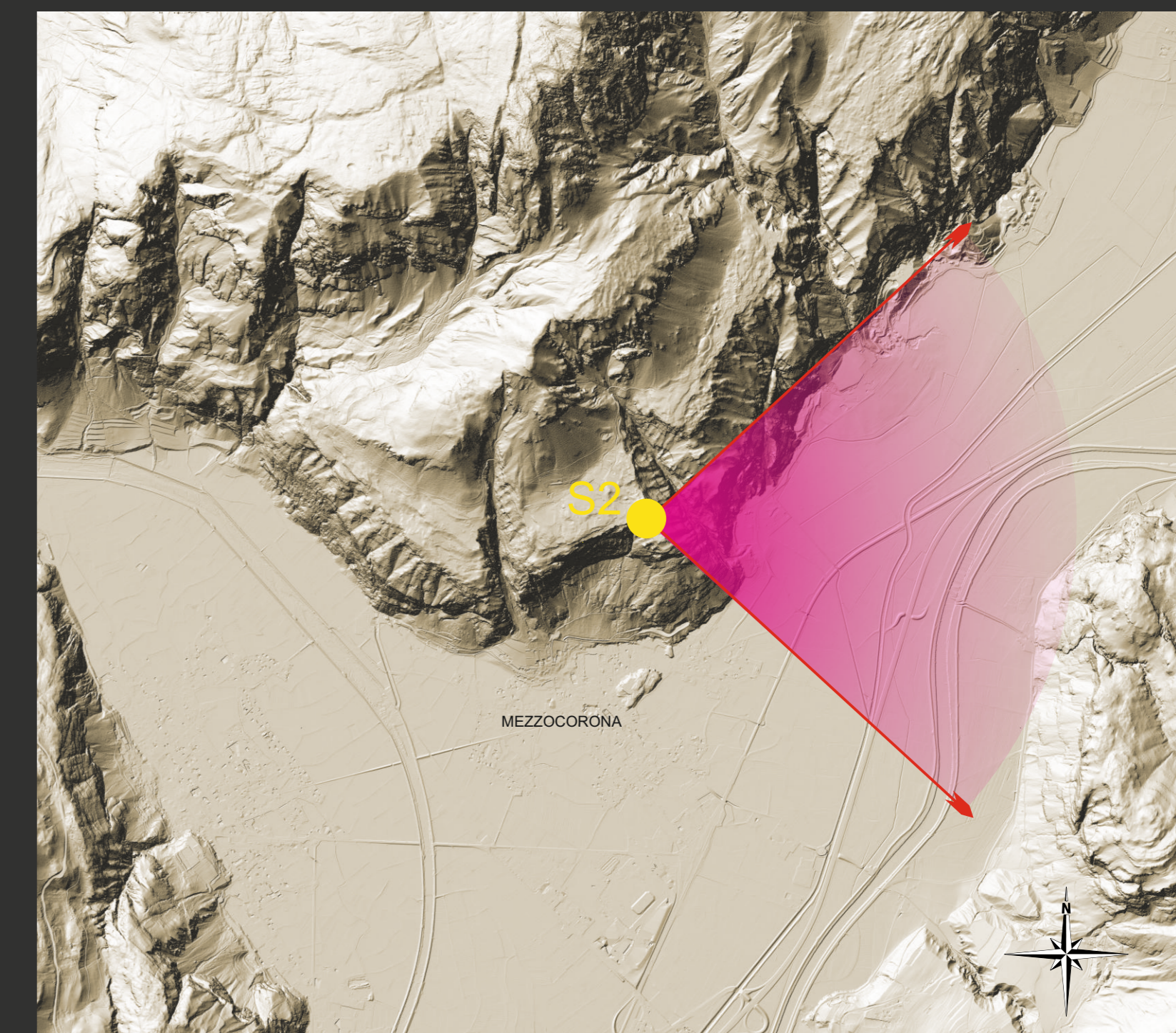
VISTA SULLA VALLE DELL'ADIGE DIREZIONE NORD



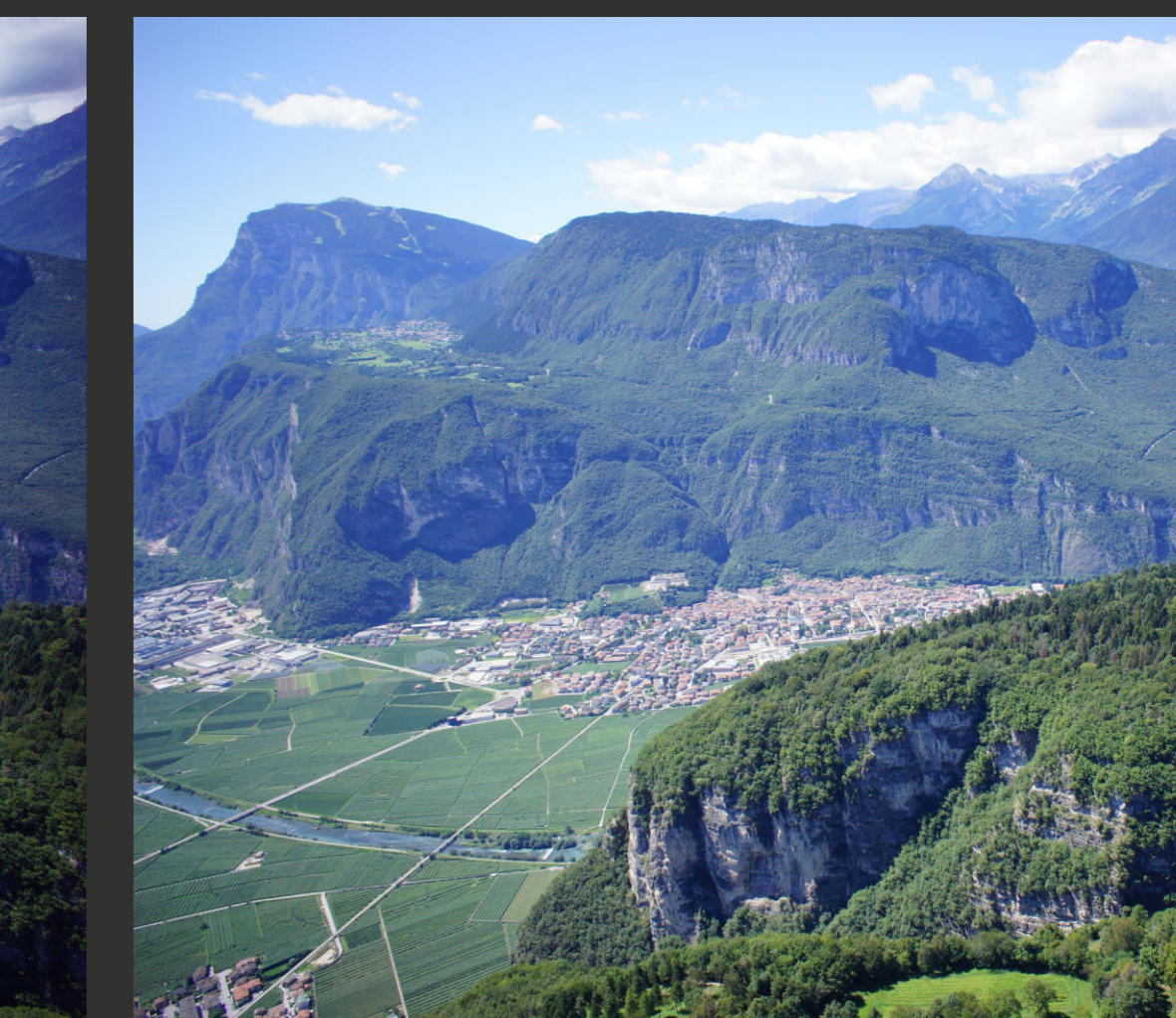
VISTA SULLA VALLE DELL'ADIGE DIREZIONE NORD



ANGOLAZIONE VISUALE PRIVILEGIATA DALLA PIATTAFORMA S1



ANGOLAZIONE VISUALE PRIVILEGIATA DALLA PIATTAFORMA S2



NORD ← ● → SUD