

COMUNE DI MOENA



PROVINCIA DI TRENTO



### COTTIMO FIDUCIARIO

NUOVA CENTRALINA IDROELETTRICA POSTA IN SERIE CON L'ACQUEDOTTO PUBBLICO ESISTENTE DEL COMUNE DI MOENA ALIMENTATA DALLE OPERE DI PRESA ESISTENTI SULLE SORGENTI "PENIOLA", "DARSONE' DX", "DARSONE' SX" E SUL "RIO PENIOLA"

### PLANIMETRIA A CURVE DI LIVELLO NUOVO POTABILIZZATORE E SERBATOIO

2



STUDIO TECNICO PEDROLLI

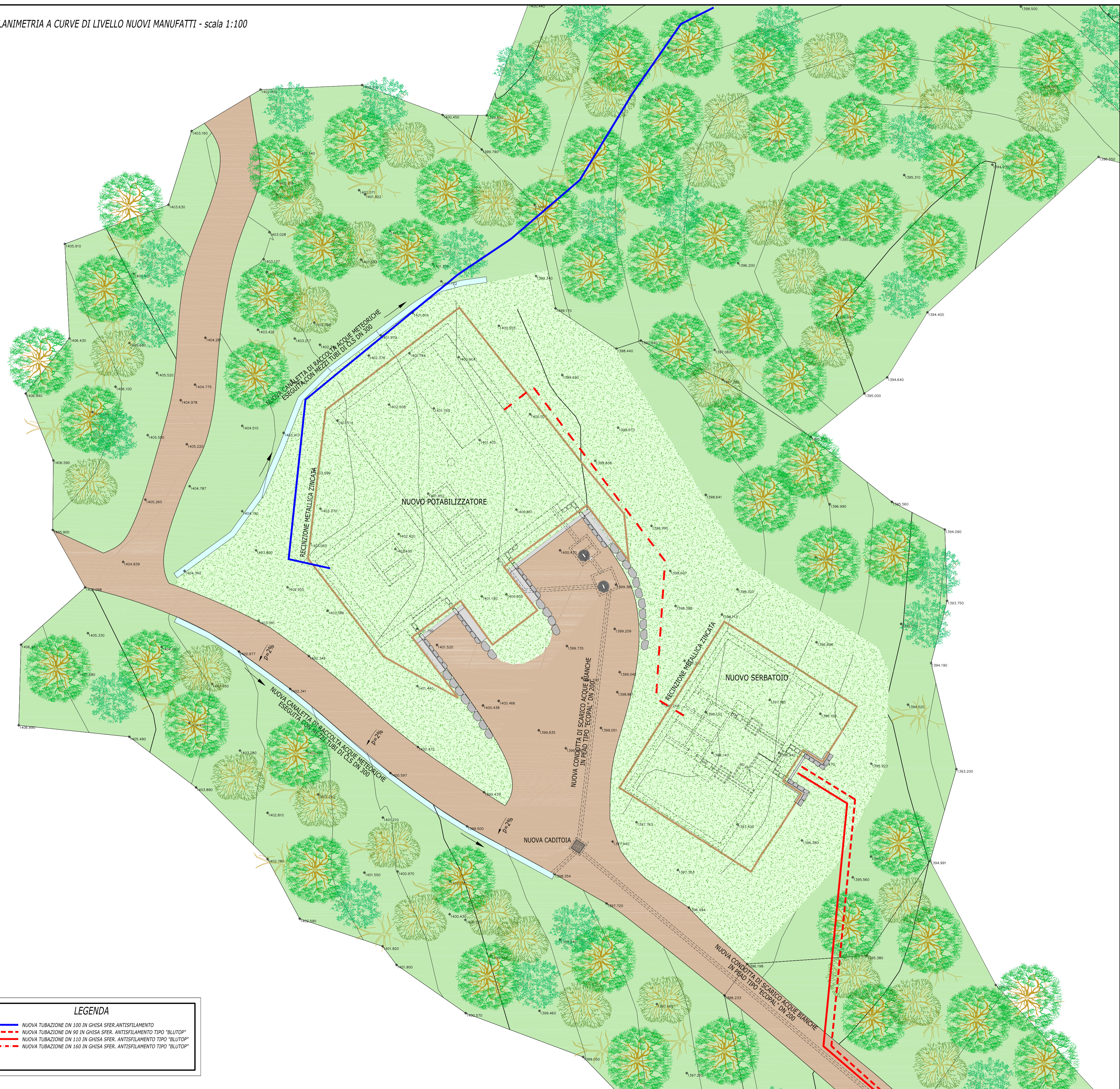
di Ing. Diego Pedrolli, Geom. Fabio Pedrolli, Ing. Michele Senes, Ing. Maurizio Luffarelli e Ing. Matteo Giullini  
Via Dehassia 59 - 38121 TRENTO - Tel. 0461/822026 - 3 linee ric. aut. - fax 0461/820977

Trento, marzo 2016

ORDINE DEGLI INGEGNERI  
DELLA PROV. DI TRENTO  
Dott. Ing. DIEGO PEDROLLI  
INSCRIZIONE ALBO N° 554

Scala 1:100

PLANIMETRIA A CURVE DI LIVELLO NUOVI MANUFATTI - scala 1:100



#### LEGENDA

- NUOVA TUBAZIONE DN 100 IN GHISA SFER. ANTISFILAMENTO
- - - NUOVA TUBAZIONE DN 90 IN GHISA SFER. ANTISFILAMENTO TIPO "BLUTOP"
- NUOVA TUBAZIONE DN 110 IN GHISA SFER. ANTISFILAMENTO TIPO "BLUTOP"
- - - NUOVA TUBAZIONE DN 160 IN GHISA SFER. ANTISFILAMENTO TIPO "BLUTOP"