

COMUNE DI COMMEZZADURA

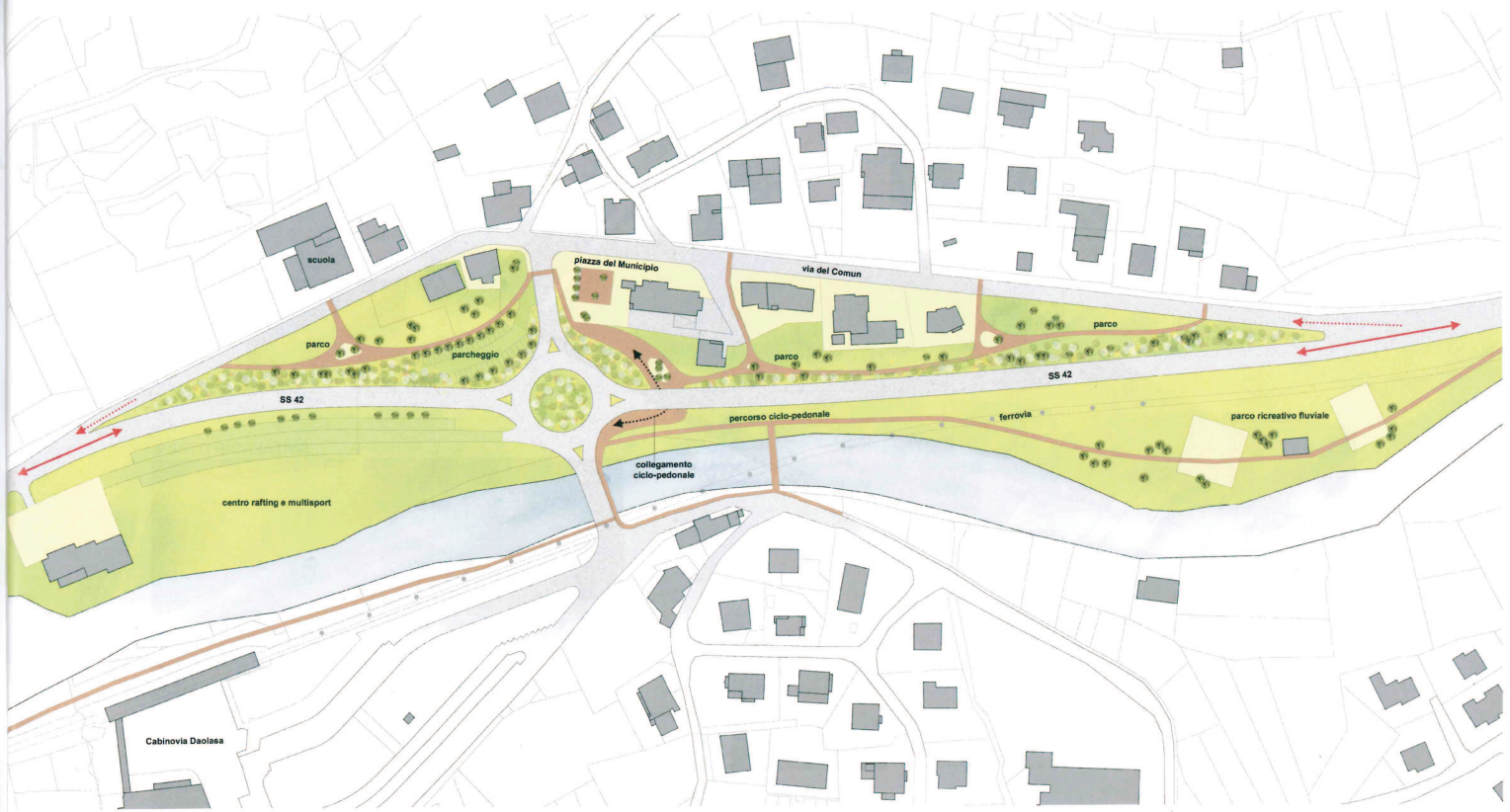
CONCORSO DI IDEE RELATIVO ALLA MODIFICA DEL TRATTO DI
SS42 IN CORRISPONDENZA DELLA FRAZIONE DI MESTRIAGO

progetto primo classificato



raro
studio raro architetti associati

Indirizzo: via s. martino 34 trento-italy / Tel: +39 0461 090422 / P.iva: 02100090220
Email: info@raro.tv / Pec: roberto.salvischiani@archiworldpec.it / www.raro.tv



PLANIMETRIA 



ZONA COMMERCIALE

SEZIONE scala 1:500

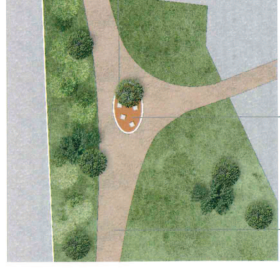
piatto in legno con parapetto pieno in listelli di legno



illuminazione



PUNTO D'INCONTRO 1:200



piazzetta pavimentata in ciottolato



percorso in calcitrato effetto griglia e vista

zona filtro di protezione con arbusti bassi e piante decorative



distivello nero Municipale utilizzato per il collegamento ciclo-pedonale tra il paese ed il fiume



ZONA INGRESSO EST

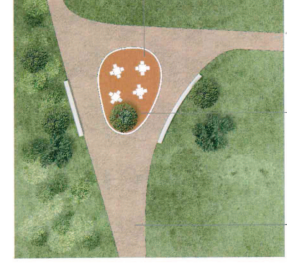
458231

SEZIONE scala 1:500

illuminazione a palo e illuminazione d'atmosfera



PUNTO DI SOSTA 1:200



lavolini e sedute



percorso in calcitrato effetto griglia e vista



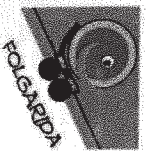
mitigazione della ferrovia sopraelevata



PARCHEGGI DI ATTESTAMENTO

Obiettivi

- Liberare il centro urbano dalla presenza dei veicoli;
- Rendere sostenibile la pedonalizzazione del centro urbano;
- Facilitare le operazioni di sgombero neve nei periodi invernali al fine di potenziare la fruizione da parte dei pedoni;
- Facilitare l'utilizzo di modalità di trasporto alternative al mezzo privato da parte del turista;
- Limitare il più possibile l'impatto ambientale interrando i posti auto;
- Ridurre l'occupazione di suolo funzionale allo sviluppo di servizi al turista in superficie, da parte dei veicoli.



AREE PEDONALI

Obiettivi

- Rendere sostenibile la realizzazione di un centro urbano fruibile e accessibile;
- Rendere sostenibile la realizzazione di spazi e strutture dove promuovere attività outdoor in prossimità dei servizi commerciali e delle strutture alberghiere;
- Rendere fruibile e accessibile l'area a vari target di età;
- Migliorare le attività di riordino e sgombero neve nei mesi invernali;
- Ampliare aree funzionali a vari iniziative di intrattenimento estive e invernali;
- Rendere sostenibile la realizzazione di un parco urbano accessibile e multifunzionale.

